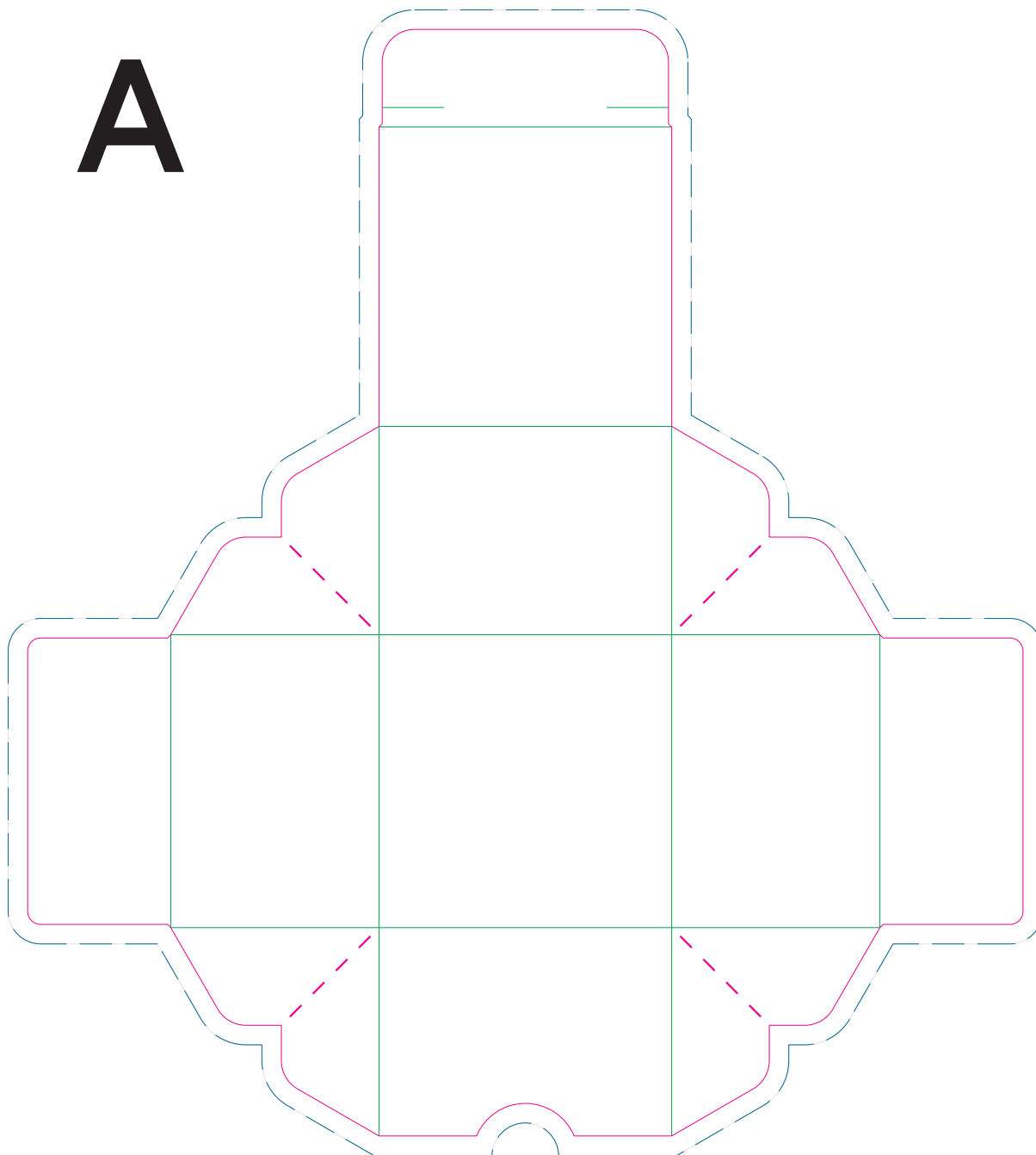


# A



## DESIGNVORLAGE

**madika**  
by EGGER DRUCK

Außenseite

Adventskalender Haus  
Adventskalender Haus  
39802-000







### Anleitung

1. Legen Sie in Ihrem Grafikprogramm ein neues Dokument mit den folgenden Maßen an: **298,00 mm x 206,00 mm**

Das ist das Format, in dem Sie Ihre Druckdaten anlegen und übermitteln sollen.

2. Platzieren Sie nun die **Designvorlage** (diese komplette PDF-Datei) in Originalgröße und unverändert in Ihrem Grafikprogramm.
3. Sperren Sie die Ebene mit der Designvorlage und setzen Sie diese an oberste Stelle. Nun können Sie auf darunterliegenden Ebenen mit Ihrer Gestaltung starten.

### Legende

	Schnittlinien		Beschnittzugabe (3 mm)
	Rilllinien	Klebeflächen/Non-Print:	
	Ritzlinien		Außenseite
			Innenseite

### Hinweise

Bedingt sichtbare Bereiche sowie eine Empfehlung zur Leserichtung finden Sie im Produkt-Datenblatt.

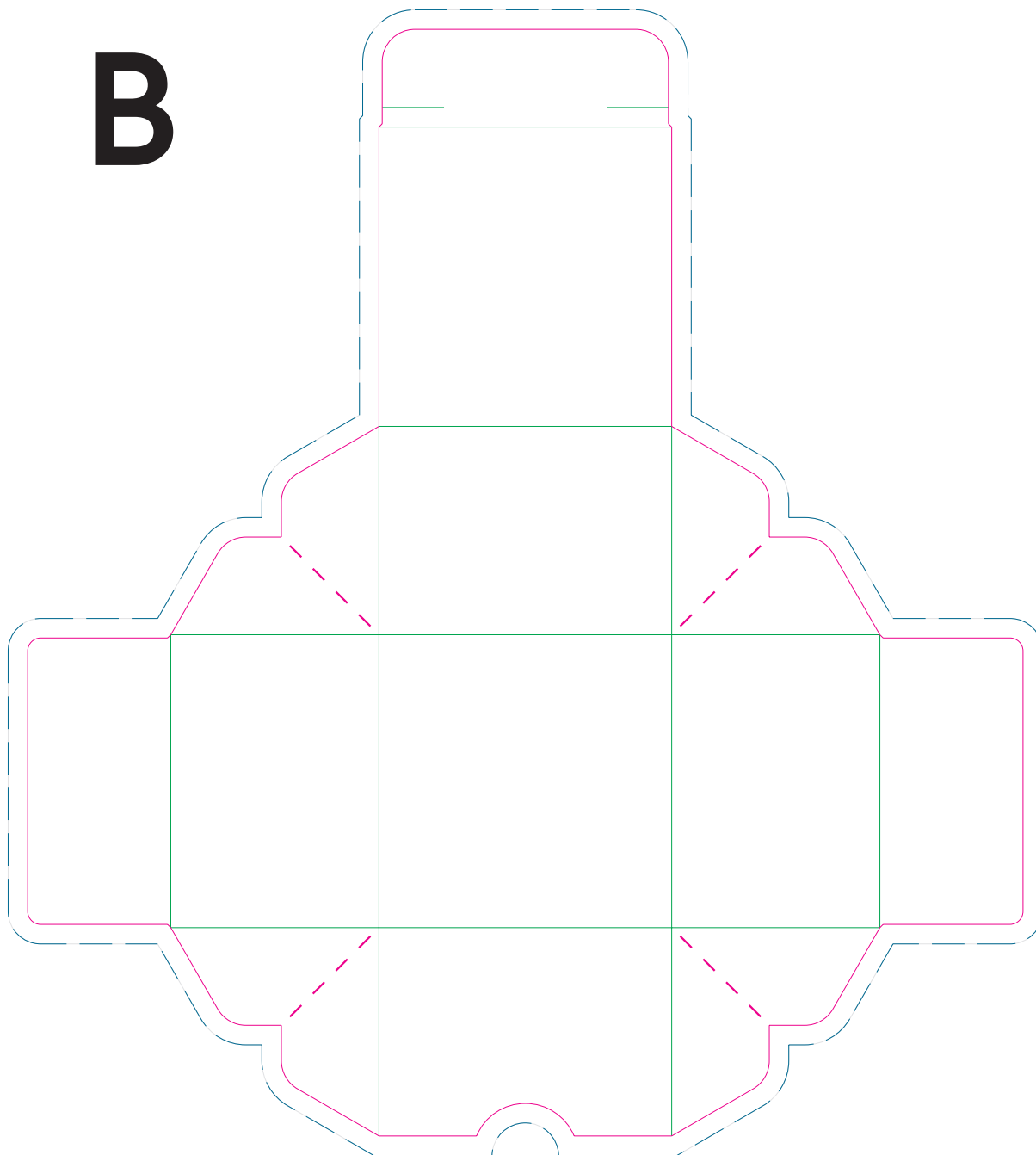
Bitte berücksichtigen Sie, dass diese Designvorlage ohne unser Einverständnis nicht verwendet, bzw. an Dritte weitergegeben werden darf (§18 UWG).



**Vergessen Sie nicht, die allgemeinen Vorgaben zur Datenerstellung zu beachten.**

Haben Sie Fragen? Tel.: 08191 91 80 80 E-Mail: [service@madika.de](mailto:service@madika.de)

# B



## DESIGNVORLAGE

**madika**  
by EGGER DRUCK

Außenseite

Adventskalender Haus  
Adventskalender Haus  
39802-000







### Anleitung

1. Legen Sie in Ihrem Grafikprogramm ein neues Dokument mit den folgenden Maßen an: **298,00 mm x 206,00 mm**

Das ist das Format, in dem Sie Ihre Druckdaten anlegen und übermitteln sollen.

2. Platzieren Sie nun die **Designvorlage** (diese komplette PDF-Datei) in Originalgröße und unverändert in Ihrem Grafikprogramm.
3. Sperren Sie die Ebene mit der Designvorlage und setzen Sie diese an oberste Stelle. Nun können Sie auf darunterliegenden Ebenen mit Ihrer Gestaltung starten.

### Legende

	Schnittlinien		Beschnittzugabe (3 mm)
	Rilllinien	Klebeflächen/Non-Print:	
	Ritzlinien		Außenseite
			Innenseite

### Hinweise

Bedingt sichtbare Bereiche sowie eine Empfehlung zur Leserichtung finden Sie im Produkt-Datenblatt.

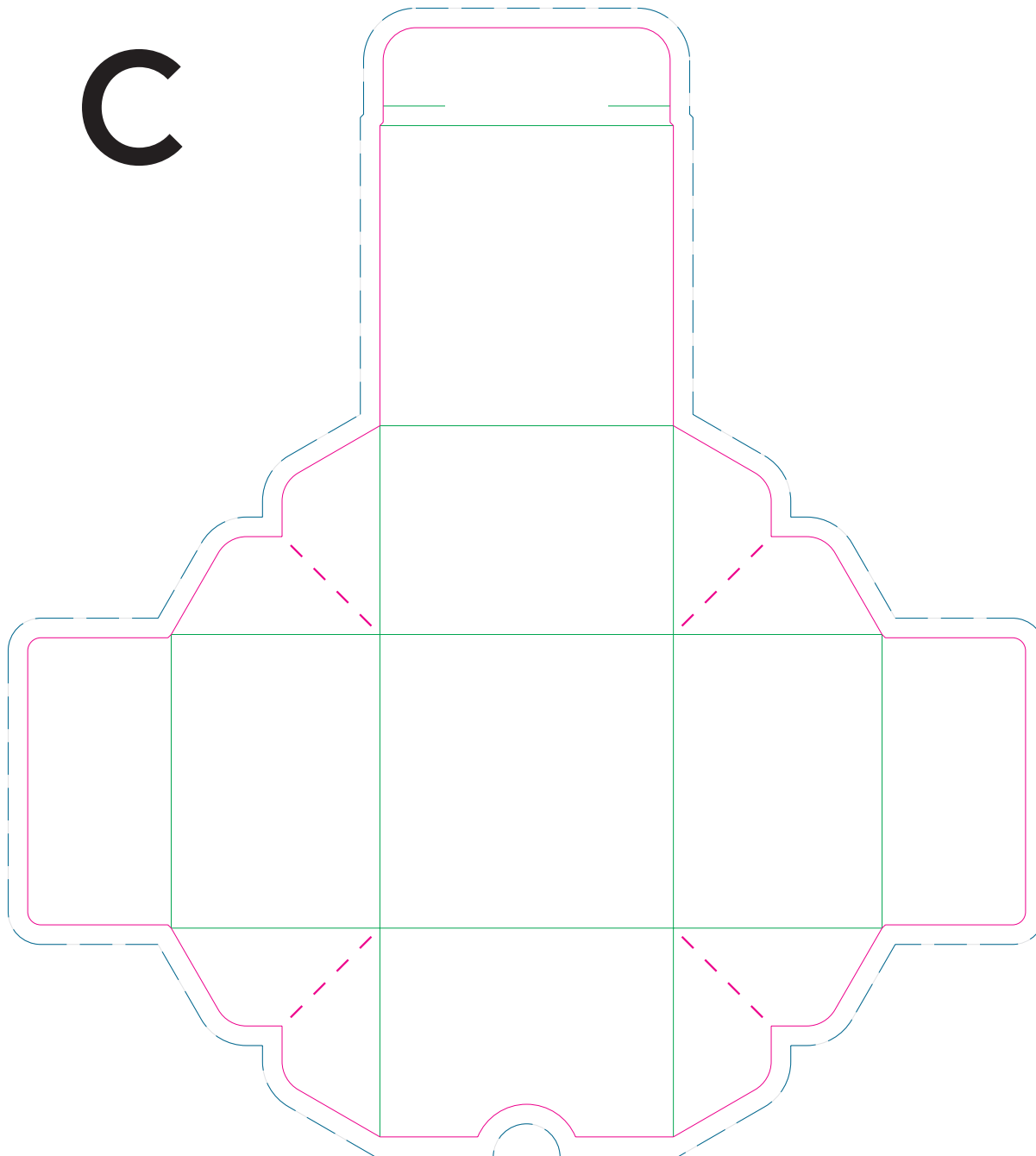
Bitte berücksichtigen Sie, dass diese Designvorlage ohne unser Einverständnis nicht verwendet, bzw. an Dritte weitergegeben werden darf (§18 UWG).



**Vergessen Sie nicht, die allgemeinen Vorgaben zur Datenerstellung zu beachten.**

Haben Sie Fragen? Tel.: 08191 91 80 80 E-Mail: [service@madika.de](mailto:service@madika.de)

# C



## DESIGNVORLAGE

**madika**  
by EGGER DRUCK

Außenseite

Adventskalender Haus  
Adventskalender Haus  
39802-000







### Anleitung

1. Legen Sie in Ihrem Grafikprogramm ein neues Dokument mit den folgenden Maßen an: **298,00 mm x 206,00 mm**

Das ist das Format, in dem Sie Ihre Druckdaten anlegen und übermitteln sollen.

2. Platzieren Sie nun die **Designvorlage** (diese komplette PDF-Datei) in Originalgröße und unverändert in Ihrem Grafikprogramm.
3. Sperren Sie die Ebene mit der Designvorlage und setzen Sie diese an oberste Stelle. Nun können Sie auf darunterliegenden Ebenen mit Ihrer Gestaltung starten.

### Legende

	Schnittlinien		Beschnittzugabe (3 mm)
	Rilllinien	Klebeflächen/Non-Print:	
	Ritzlinien		Außenseite
			Innenseite

### Hinweise

Bedingt sichtbare Bereiche sowie eine Empfehlung zur Leserichtung finden Sie im Produkt-Datenblatt.

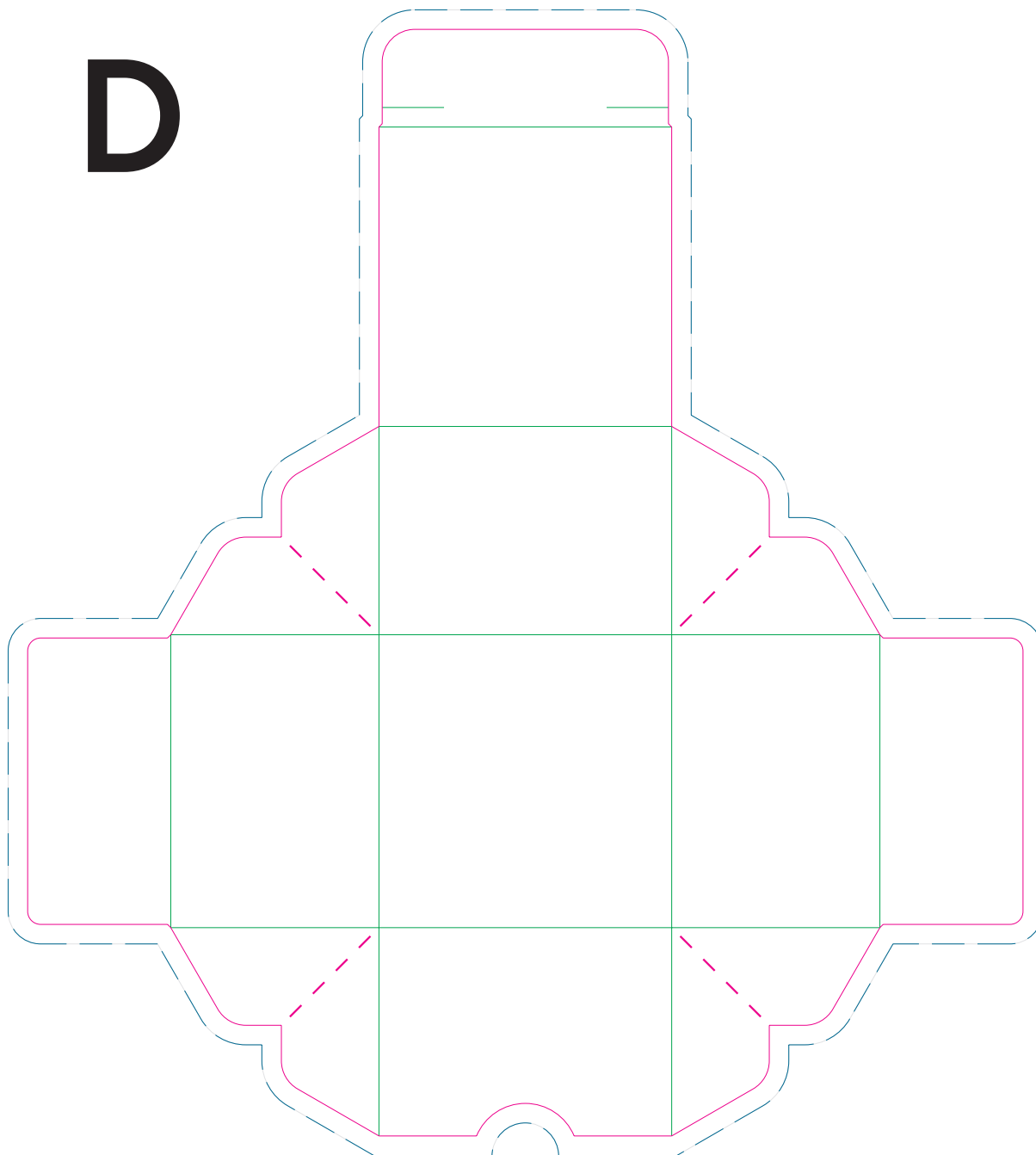
Bitte berücksichtigen Sie, dass diese Designvorlage ohne unser Einverständnis nicht verwendet, bzw. an Dritte weitergegeben werden darf (§18 UWG).



**Vergessen Sie nicht, die allgemeinen Vorgaben zur Datenerstellung zu beachten.**

Haben Sie Fragen? Tel.: 08191 91 80 80 E-Mail: [service@madika.de](mailto:service@madika.de)

# D



## DESIGNVORLAGE

**madika**  
by EGGER DRUCK

Außenseite

Adventskalender Haus  
Adventskalender Haus  
39802-000







### Anleitung

1. Legen Sie in Ihrem Grafikprogramm ein neues Dokument mit den folgenden Maßen an: **298,00 mm x 206,00 mm**

Das ist das Format, in dem Sie Ihre Druckdaten anlegen und übermitteln sollen.

2. Platzieren Sie nun die **Designvorlage** (diese komplette PDF-Datei) in Originalgröße und unverändert in Ihrem Grafikprogramm.
3. Sperren Sie die Ebene mit der Designvorlage und setzen Sie diese an oberste Stelle. Nun können Sie auf darunterliegenden Ebenen mit Ihrer Gestaltung starten.

### Legende

	Schnittlinien		Beschnittzugabe (3 mm)
	Rilllinien	Klebeflächen/Non-Print:	
	Ritzlinien		Außenseite
			Innenseite

### Hinweise

Bedingt sichtbare Bereiche sowie eine Empfehlung zur Leserichtung finden Sie im Produkt-Datenblatt.

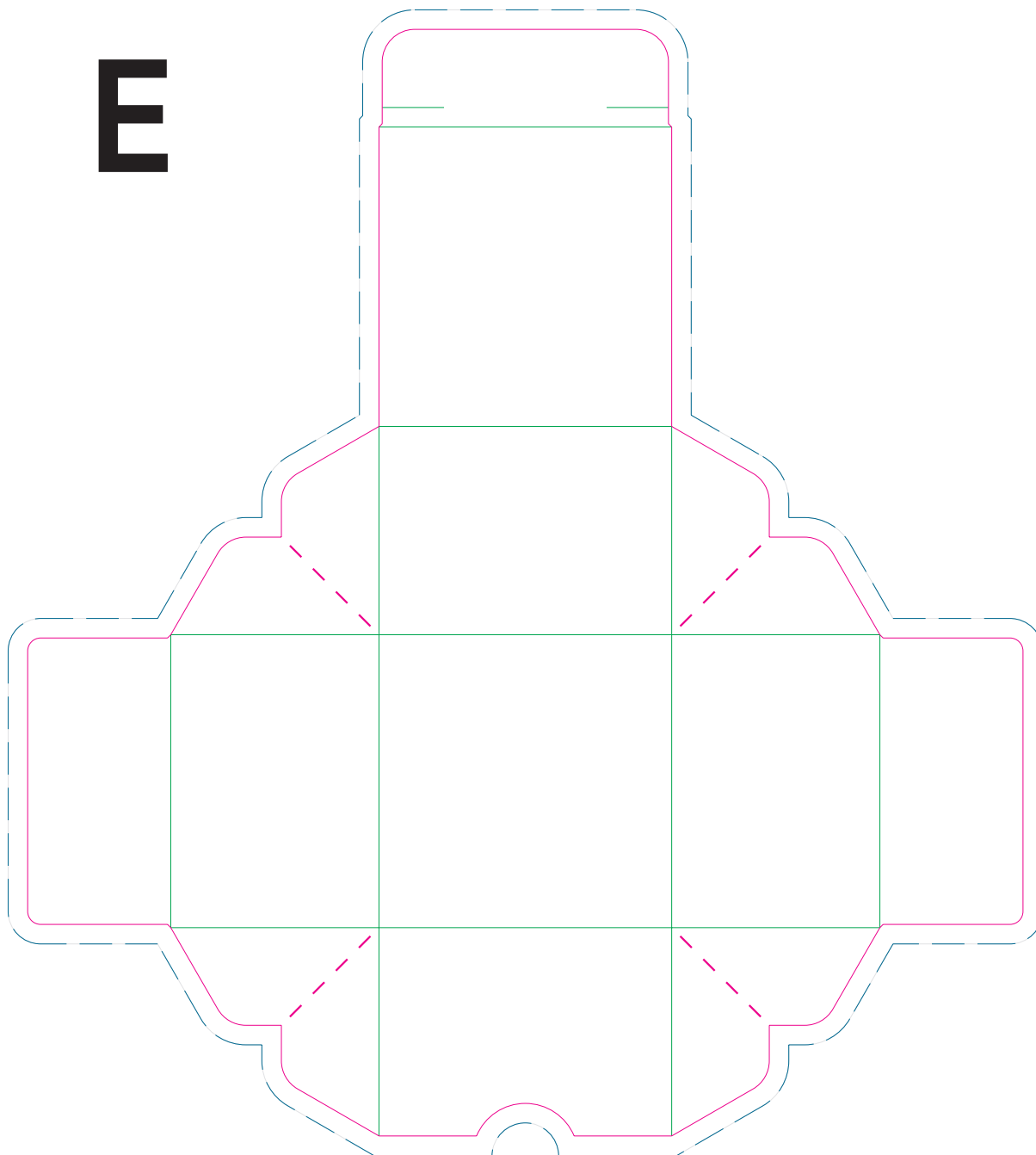
Bitte berücksichtigen Sie, dass diese Designvorlage ohne unser Einverständnis nicht verwendet, bzw. an Dritte weitergegeben werden darf (§18 UWG).



**Vergessen Sie nicht, die allgemeinen Vorgaben zur Datenerstellung zu beachten.**

Haben Sie Fragen? Tel.: 08191 91 80 80 E-Mail: [service@madika.de](mailto:service@madika.de)

# E



## DESIGNVORLAGE

**madika**  
by EGGER DRUCK

Außenseite

Adventskalender Haus  
Adventskalender Haus  
39802-000







### Anleitung

1. Legen Sie in Ihrem Grafikprogramm ein neues Dokument mit den folgenden Maßen an: **298,00 mm x 206,00 mm**

Das ist das Format, in dem Sie Ihre Druckdaten anlegen und übermitteln sollen.

2. Platzieren Sie nun die **Designvorlage** (diese komplette PDF-Datei) in Originalgröße und unverändert in Ihrem Grafikprogramm.
3. Sperren Sie die Ebene mit der Designvorlage und setzen Sie diese an oberste Stelle. Nun können Sie auf darunterliegenden Ebenen mit Ihrer Gestaltung starten.

### Legende

	Schnittlinien		Beschnittzugabe (3 mm)
	Rilllinien	Klebeflächen/Non-Print:	
	Ritzlinien		Außenseite
			Innenseite

### Hinweise

Bedingt sichtbare Bereiche sowie eine Empfehlung zur Leserichtung finden Sie im Produkt-Datenblatt.

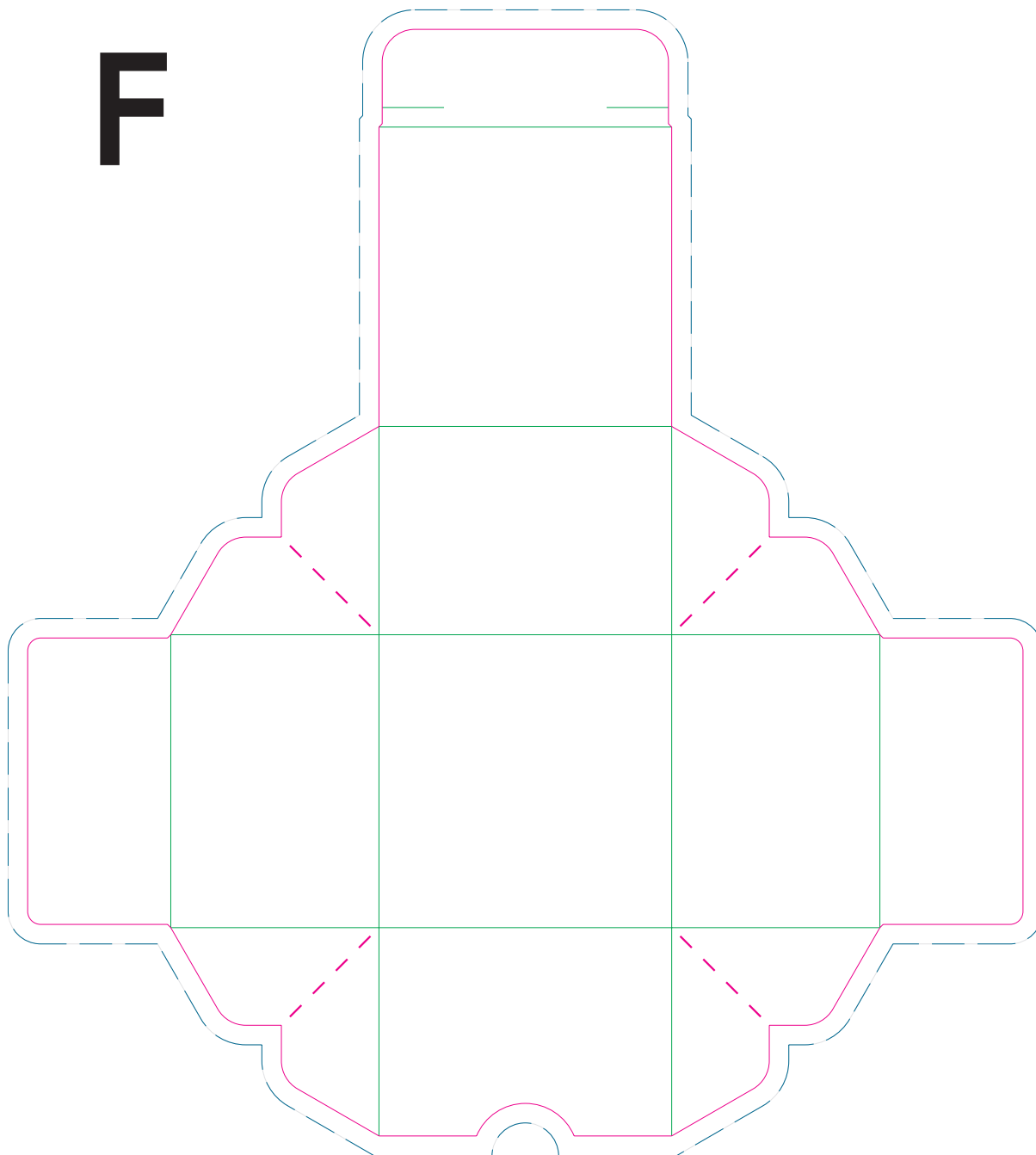
Bitte berücksichtigen Sie, dass diese Designvorlage ohne unser Einverständnis nicht verwendet, bzw. an Dritte weitergegeben werden darf (§18 UWG).



**Vergessen Sie nicht, die allgemeinen Vorgaben zur Datenerstellung zu beachten.**

Haben Sie Fragen? Tel.: 08191 91 80 80 E-Mail: [service@madika.de](mailto:service@madika.de)

# F



## DESIGNVORLAGE

**madika**  
by EGGER DRUCK

Außenseite

Adventskalender Haus  
Adventskalender Haus  
39802-000







## Anleitung

1. Legen Sie in Ihrem Grafikprogramm ein neues Dokument mit den folgenden Maßen an: **298,00 mm x 206,00 mm**

Das ist das Format, in dem Sie Ihre Druckdaten anlegen und übermitteln sollen.

2. Platzieren Sie nun die **Designvorlage** (diese komplette PDF-Datei) in Originalgröße und unverändert in Ihrem Grafikprogramm.
3. Sperren Sie die Ebene mit der Designvorlage und setzen Sie diese an oberste Stelle. Nun können Sie auf darunterliegenden Ebenen mit Ihrer Gestaltung starten.

## Legende

	Schnittlinien		Beschnittzugabe (3 mm)
	Rilllinien	Klebeflächen/Non-Print:	
	Ritzlinien		Außenseite
			Innenseite

## Hinweise

Bedingt sichtbare Bereiche sowie eine Empfehlung zur Leserichtung finden Sie im Produkt-Datenblatt.

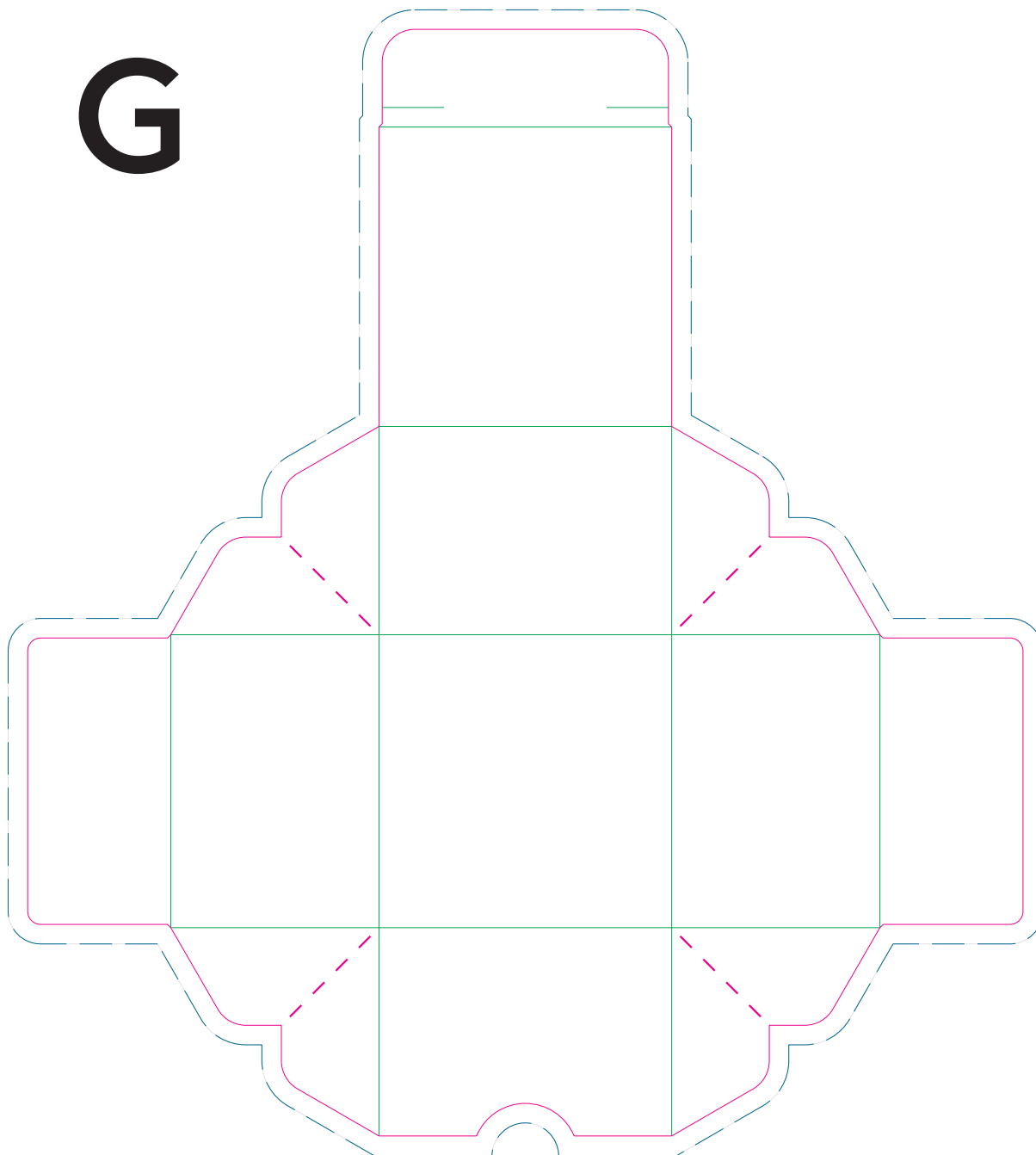
Bitte berücksichtigen Sie, dass diese Designvorlage ohne unser Einverständnis nicht verwendet, bzw. an Dritte weitergegeben werden darf (§18 UWG).



**Vergessen Sie nicht, die allgemeinen Vorgaben zur Datenerstellung zu beachten.**

Haben Sie Fragen? Tel.: 08191 91 80 80 E-Mail: [service@madika.de](mailto:service@madika.de)

# G



## DESIGNVORLAGE

**madika**  
by EGGER DRUCK

Außenseite

Adventskalender Haus  
Adventskalender Haus  
39802-000







### Anleitung

1. Legen Sie in Ihrem Grafikprogramm ein neues Dokument mit den folgenden Maßen an: **298,00 mm x 206,00 mm**

Das ist das Format, in dem Sie Ihre Druckdaten anlegen und übermitteln sollen.

2. Platzieren Sie nun die **Designvorlage** (diese komplette PDF-Datei) in Originalgröße und unverändert in Ihrem Grafikprogramm.
3. Sperren Sie die Ebene mit der Designvorlage und setzen Sie diese an oberste Stelle. Nun können Sie auf darunterliegenden Ebenen mit Ihrer Gestaltung starten.

### Legende

	Schnittlinien		Beschnittzugabe (3 mm)
	Rilllinien	Klebeflächen/Non-Print:	
	Ritzlinien		Außenseite
			Innenseite

### Hinweise

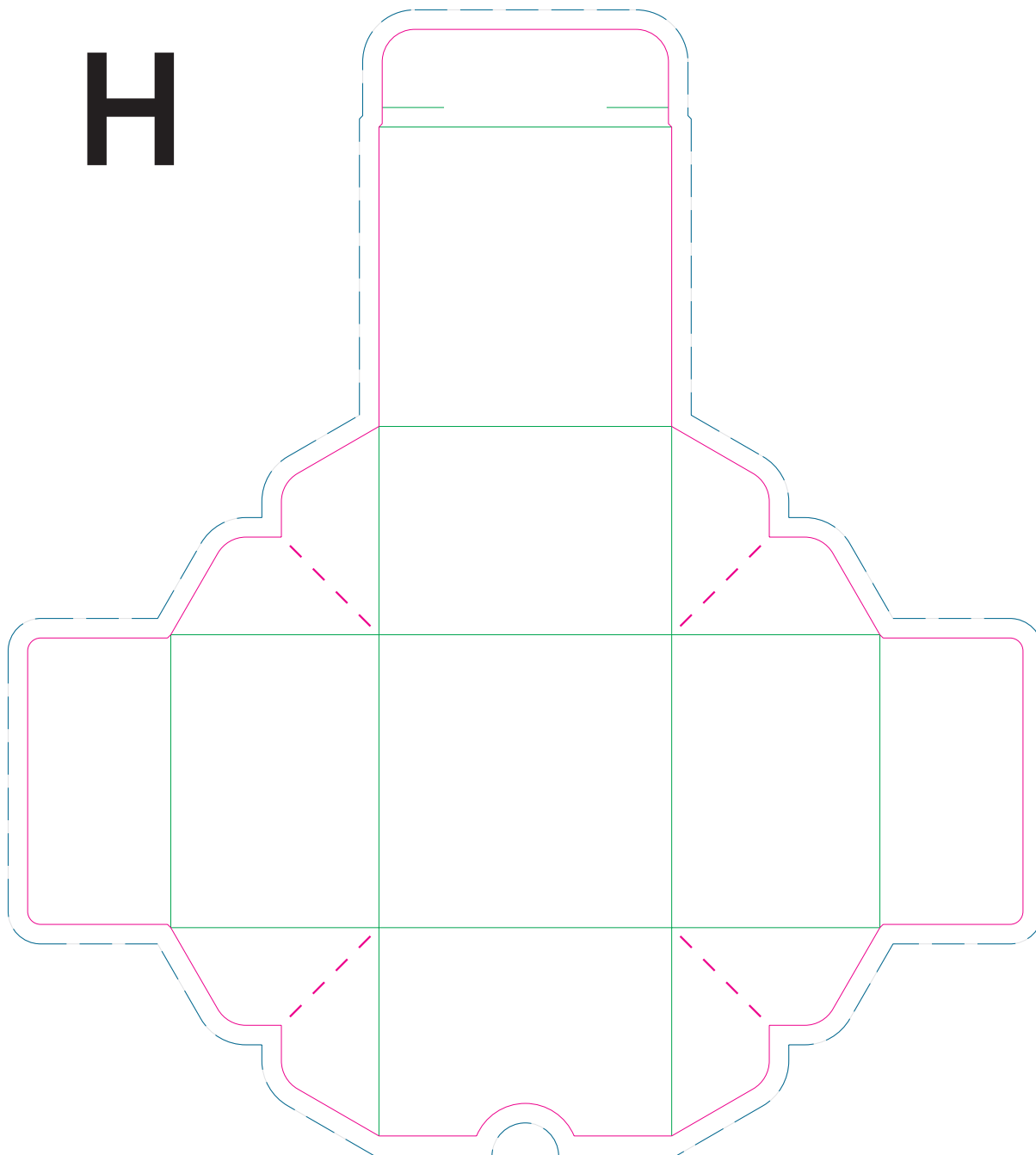
Bedingt sichtbare Bereiche sowie eine Empfehlung zur Leserichtung finden Sie im Produkt-Datenblatt.

Bitte berücksichtigen Sie, dass diese Designvorlage ohne unser Einverständnis nicht verwendet, bzw. an Dritte weitergegeben werden darf (§18 UWG).

**>> Vergessen Sie nicht, die allgemeinen Vorgaben zur Datenerstellung zu beachten.**

Haben Sie Fragen? Tel.: 08191 91 80 80 E-Mail: [service@madika.de](mailto:service@madika.de)

# H



## DESIGNVORLAGE

**madika**  
by EGGER DRUCK

Außenseite

Adventskalender Haus  
Adventskalender Haus  
39802-000







### Anleitung

1. Legen Sie in Ihrem Grafikprogramm ein neues Dokument mit den folgenden Maßen an: **298,00 mm x 206,00 mm**

Das ist das Format, in dem Sie Ihre Druckdaten anlegen und übermitteln sollen.

2. Platzieren Sie nun die **Designvorlage** (diese komplette PDF-Datei) in Originalgröße und unverändert in Ihrem Grafikprogramm.
3. Sperren Sie die Ebene mit der Designvorlage und setzen Sie diese an oberste Stelle. Nun können Sie auf darunterliegenden Ebenen mit Ihrer Gestaltung starten.

### Legende

	Schnittlinien		Beschnittzugabe (3 mm)
	Rilllinien	Klebeflächen/Non-Print:	
	Ritzlinien		Außenseite
			Innenseite

### Hinweise

Bedingt sichtbare Bereiche sowie eine Empfehlung zur Leserichtung finden Sie im Produkt-Datenblatt.

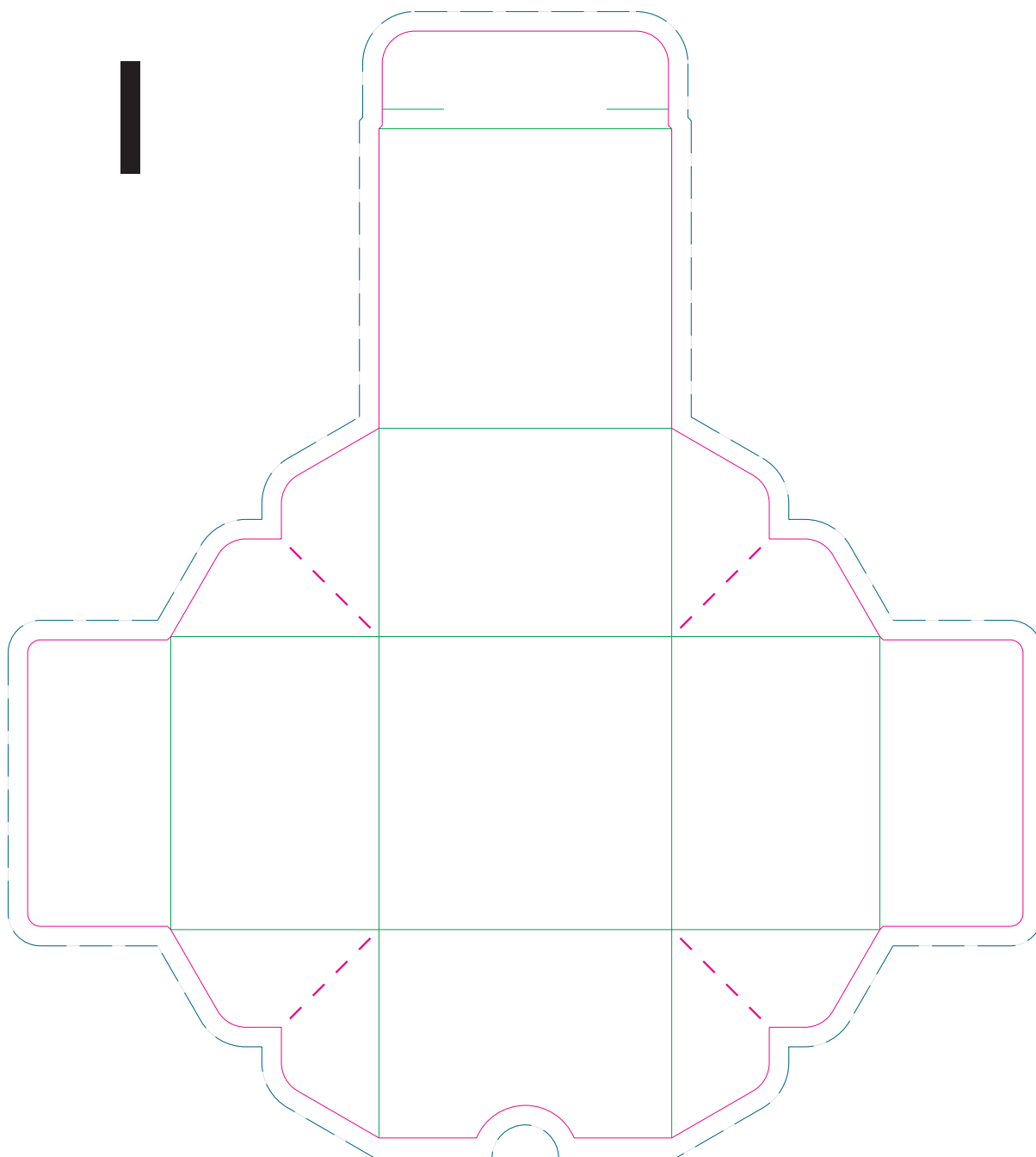
Bitte berücksichtigen Sie, dass diese Designvorlage ohne unser Einverständnis nicht verwendet, bzw. an Dritte weitergegeben werden darf (§18 UWG).



**Vergessen Sie nicht, die allgemeinen Vorgaben zur Datenerstellung zu beachten.**

Haben Sie Fragen? Tel.: 08191 91 80 80 E-Mail: [service@madika.de](mailto:service@madika.de)





## DESIGNVORLAGE

**madika**  
by EGGER DRUCK

Außenseite

Adventskalender Haus  
Adventskalender Haus  
39802-000







### Anleitung

1. Legen Sie in Ihrem Grafikprogramm ein neues Dokument mit den folgenden Maßen an: **298,00 mm x 206,00 mm**

Das ist das Format, in dem Sie Ihre Druckdaten anlegen und übermitteln sollen.

2. Platzieren Sie nun die **Designvorlage** (diese komplette PDF-Datei) in Originalgröße und unverändert in Ihrem Grafikprogramm.
3. Sperren Sie die Ebene mit der Designvorlage und setzen Sie diese an oberste Stelle. Nun können Sie auf darunterliegenden Ebenen mit Ihrer Gestaltung starten.

### Legende

	Schnittlinien		Beschnittzugabe (3 mm)
	Rilllinien	Klebeflächen/Non-Print:	
	Ritzlinien		Außenseite
			Innenseite

### Hinweise

Bedingt sichtbare Bereiche sowie eine Empfehlung zur Leserichtung finden Sie im Produkt-Datenblatt.

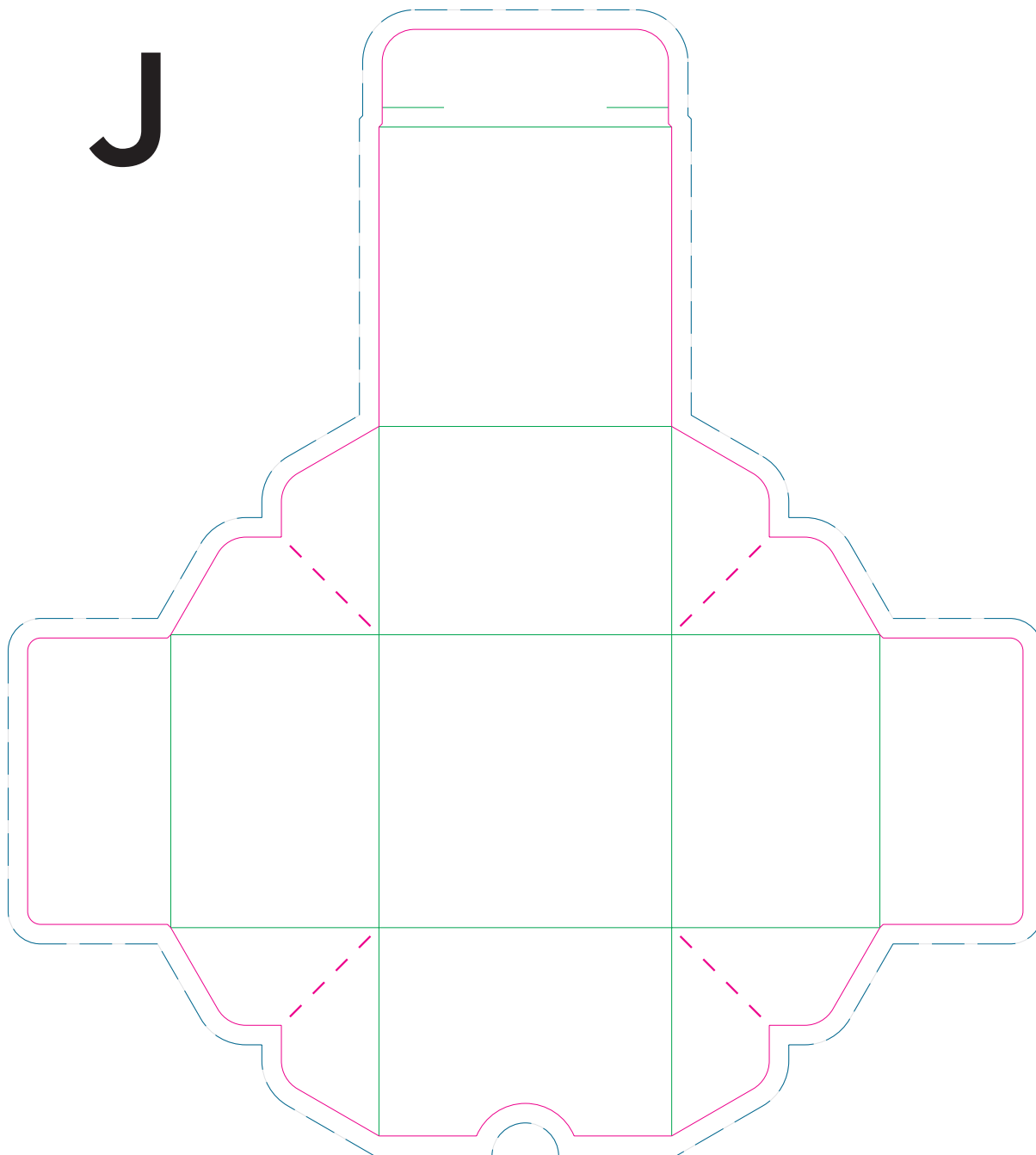
Bitte berücksichtigen Sie, dass diese Designvorlage ohne unser Einverständnis nicht verwendet, bzw. an Dritte weitergegeben werden darf (§18 UWG).



**Vergessen Sie nicht, die allgemeinen Vorgaben zur Datenerstellung zu beachten.**

Haben Sie Fragen? Tel.: 08191 91 80 80 E-Mail: [service@madika.de](mailto:service@madika.de)

# J



## DESIGNVORLAGE

**madika**  
by EGGER DRUCK

Außenseite

Adventskalender Haus  
Adventskalender Haus  
39802-000







### Anleitung

1. Legen Sie in Ihrem Grafikprogramm ein neues Dokument mit den folgenden Maßen an: **298,00 mm x 206,00 mm**

Das ist das Format, in dem Sie Ihre Druckdaten anlegen und übermitteln sollen.

2. Platzieren Sie nun die **Designvorlage** (diese komplette PDF-Datei) in Originalgröße und unverändert in Ihrem Grafikprogramm.
3. Sperren Sie die Ebene mit der Designvorlage und setzen Sie diese an oberste Stelle. Nun können Sie auf darunterliegenden Ebenen mit Ihrer Gestaltung starten.

### Legende

	Schnittlinien		Beschnittzugabe (3 mm)
	Rilllinien	Klebeflächen/Non-Print:	
	Ritzlinien		Außenseite
			Innenseite

### Hinweise

Bedingt sichtbare Bereiche sowie eine Empfehlung zur Leserichtung finden Sie im Produkt-Datenblatt.

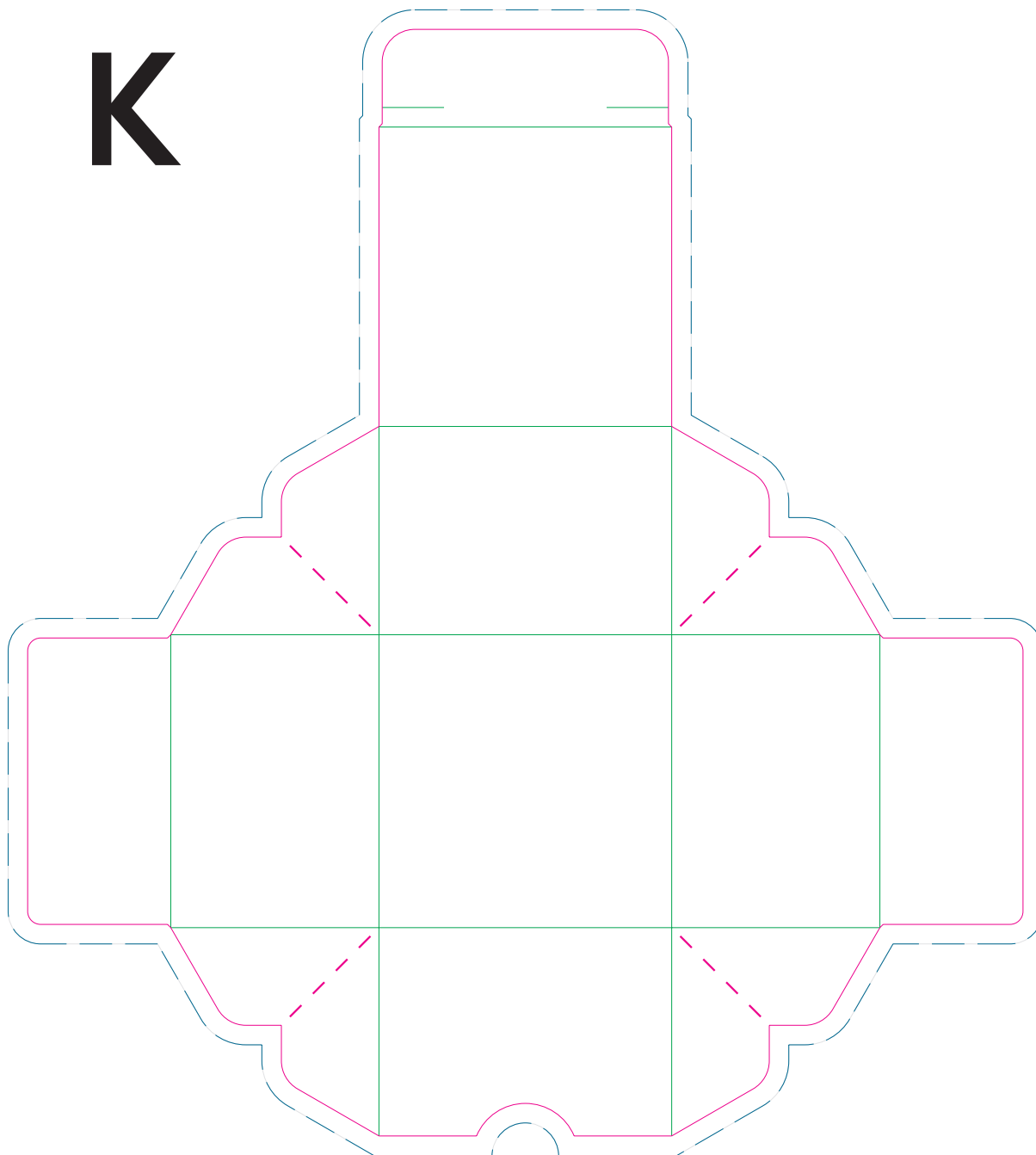
Bitte berücksichtigen Sie, dass diese Designvorlage ohne unser Einverständnis nicht verwendet, bzw. an Dritte weitergegeben werden darf (§18 UWG).



**Vergessen Sie nicht, die allgemeinen Vorgaben zur Datenerstellung zu beachten.**

Haben Sie Fragen? Tel.: 08191 91 80 80 E-Mail: [service@madika.de](mailto:service@madika.de)

# K



## DESIGNVORLAGE

**madika**  
by EGGER DRUCK

Außenseite

Adventskalender Haus  
Adventskalender Haus  
39802-000







### Anleitung

1. Legen Sie in Ihrem Grafikprogramm ein neues Dokument mit den folgenden Maßen an: **298,00 mm x 206,00 mm**

Das ist das Format, in dem Sie Ihre Druckdaten anlegen und übermitteln sollen.

2. Platzieren Sie nun die **Designvorlage** (diese komplette PDF-Datei) in Originalgröße und unverändert in Ihrem Grafikprogramm.
3. Sperren Sie die Ebene mit der Designvorlage und setzen Sie diese an oberste Stelle. Nun können Sie auf darunterliegenden Ebenen mit Ihrer Gestaltung starten.

### Legende

	Schnittlinien		Beschnittzugabe (3 mm)
	Rilllinien	Klebeflächen/Non-Print:	
	Ritzlinien		Außenseite
			Innenseite

### Hinweise

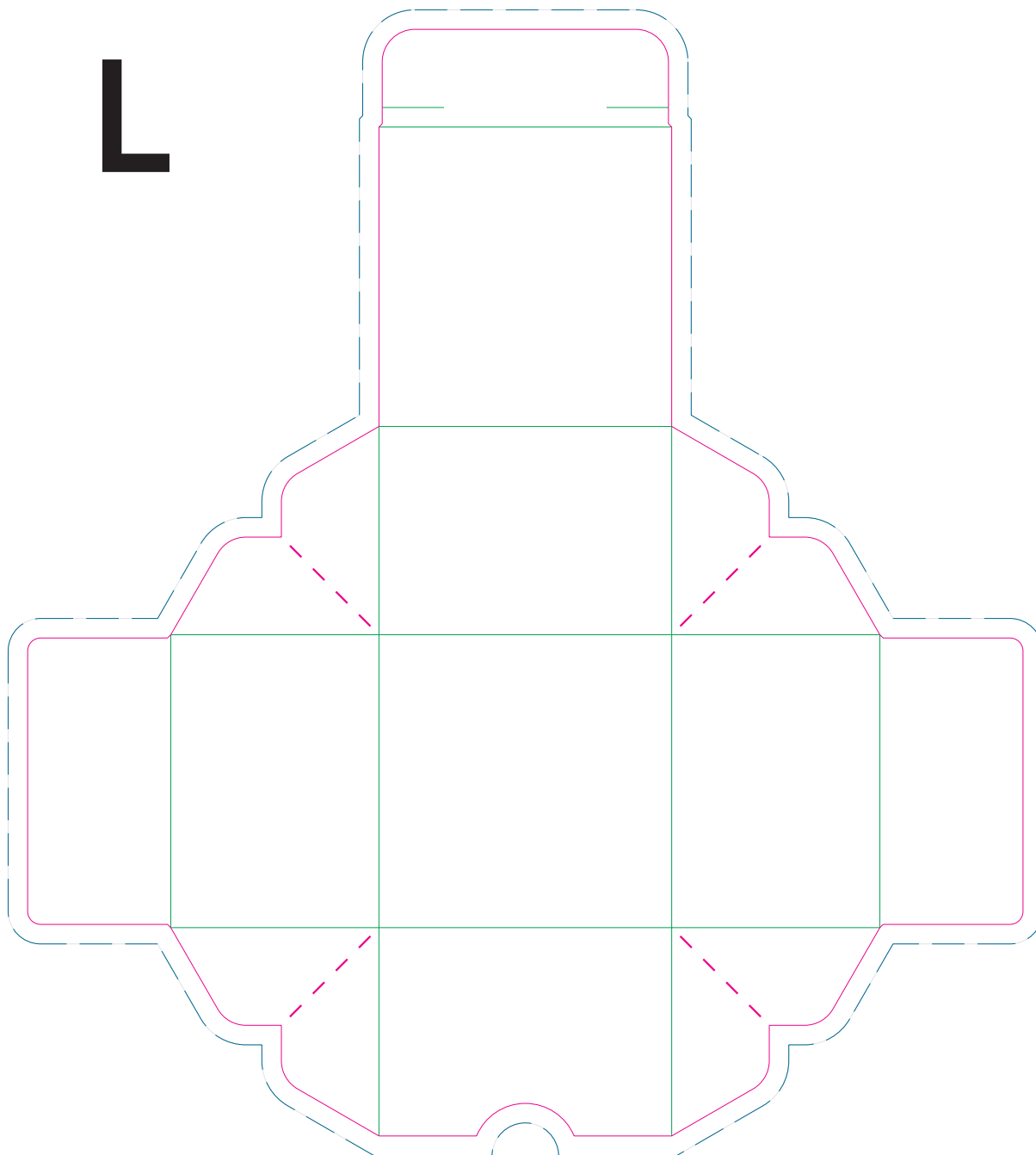
Bedingt sichtbare Bereiche sowie eine Empfehlung zur Leserichtung finden Sie im Produkt-Datenblatt.

Bitte berücksichtigen Sie, dass diese Designvorlage ohne unser Einverständnis nicht verwendet, bzw. an Dritte weitergegeben werden darf (§18 UWG).



**Vergessen Sie nicht, die allgemeinen Vorgaben zur Datenerstellung zu beachten.**

Haben Sie Fragen? Tel.: 08191 91 80 80 E-Mail: [service@madika.de](mailto:service@madika.de)



## DESIGNVORLAGE



Außenseite

Adventskalender Haus  
Adventskalender Haus  
39802-000







### Anleitung

1. Legen Sie in Ihrem Grafikprogramm ein neues Dokument mit den folgenden Maßen an: **298,00 mm x 206,00 mm**

Das ist das Format, in dem Sie Ihre Druckdaten anlegen und übermitteln sollen.

2. Platzieren Sie nun die **Designvorlage** (diese komplette PDF-Datei) in Originalgröße und unverändert in Ihrem Grafikprogramm.
3. Sperren Sie die Ebene mit der Designvorlage und setzen Sie diese an oberste Stelle. Nun können Sie auf darunterliegenden Ebenen mit Ihrer Gestaltung starten.

### Legende

 Schnittlinien	 Beschnittzugabe (3 mm)
 Rilllinien	Klebeflächen/Non-Print:
 Ritzlinien	 Außenseite
	 Innenseite

### Hinweise

Bedingt sichtbare Bereiche sowie eine Empfehlung zur Leserichtung finden Sie im Produkt-Datenblatt.

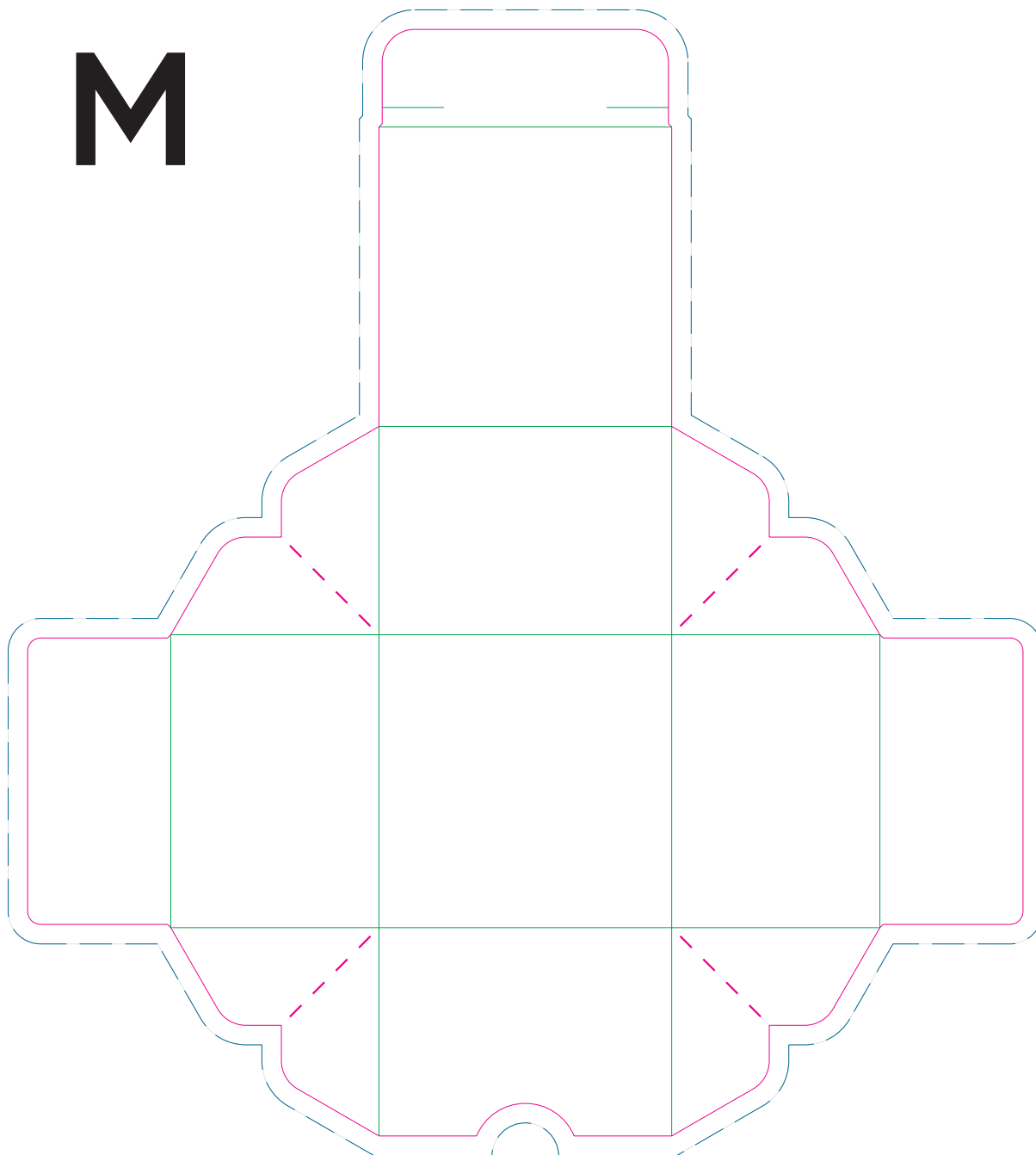
Bitte berücksichtigen Sie, dass diese Designvorlage ohne unser Einverständnis nicht verwendet, bzw. an Dritte weitergegeben werden darf (§18 UWG).



**Vergessen Sie nicht, die allgemeinen Vorgaben zur Datenerstellung zu beachten.**

Haben Sie Fragen? Tel.: 08191 91 80 80 E-Mail: [service@madika.de](mailto:service@madika.de)

# M



## DESIGNVORLAGE

**madika**  
by EGGER DRUCK

Außenseite

Adventskalender Haus  
Adventskalender Haus  
39802-000







### Anleitung

1. Legen Sie in Ihrem Grafikprogramm ein neues Dokument mit den folgenden Maßen an: **298,00 mm x 206,00 mm**

Das ist das Format, in dem Sie Ihre Druckdaten anlegen und übermitteln sollen.

2. Platzieren Sie nun die **Designvorlage** (diese komplette PDF-Datei) in Originalgröße und unverändert in Ihrem Grafikprogramm.
3. Sperren Sie die Ebene mit der Designvorlage und setzen Sie diese an oberste Stelle. Nun können Sie auf darunterliegenden Ebenen mit Ihrer Gestaltung starten.

### Legende

	Schnittlinien		Beschnittzugabe (3 mm)
	Rilllinien	Klebeflächen/Non-Print:	
	Ritzlinien		Außenseite
			Innenseite

### Hinweise

Bedingt sichtbare Bereiche sowie eine Empfehlung zur Leserichtung finden Sie im Produkt-Datenblatt.

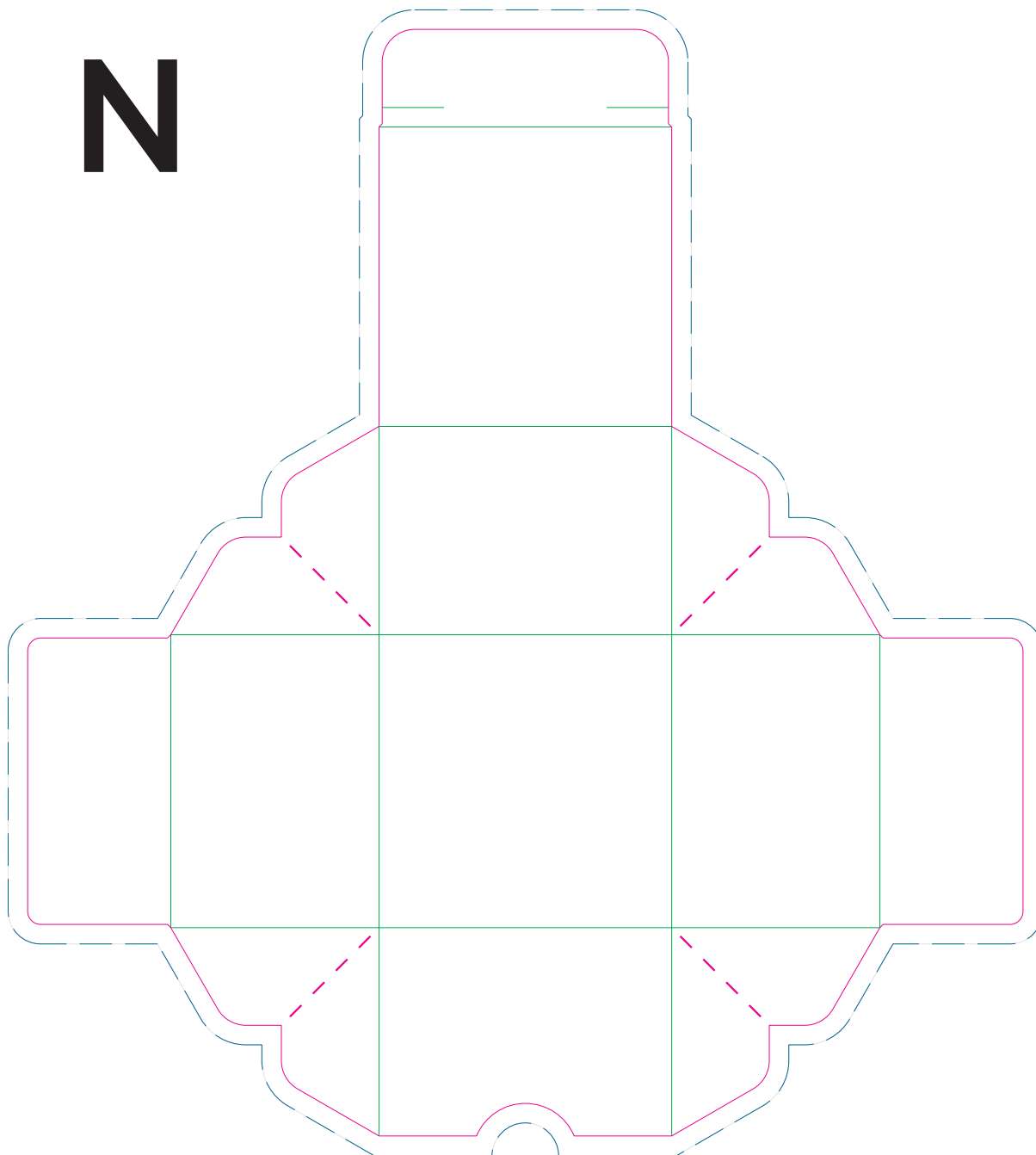
Bitte berücksichtigen Sie, dass diese Designvorlage ohne unser Einverständnis nicht verwendet, bzw. an Dritte weitergegeben werden darf (§18 UWG).



**Vergessen Sie nicht, die allgemeinen Vorgaben zur Datenerstellung zu beachten.**

Haben Sie Fragen? Tel.: 08191 91 80 80 E-Mail: [service@madika.de](mailto:service@madika.de)

# N



## DESIGNVORLAGE

**madika**  
by EGGER DRUCK

Außenseite

Adventskalender Haus  
Adventskalender Haus  
39802-000







### Anleitung

1. Legen Sie in Ihrem Grafikprogramm ein neues Dokument mit den folgenden Maßen an: **298,00 mm x 206,00 mm**

Das ist das Format, in dem Sie Ihre Druckdaten anlegen und übermitteln sollen.

2. Platzieren Sie nun die **Designvorlage** (diese komplette PDF-Datei) in Originalgröße und unverändert in Ihrem Grafikprogramm.
3. Sperren Sie die Ebene mit der Designvorlage und setzen Sie diese an oberste Stelle. Nun können Sie auf darunterliegenden Ebenen mit Ihrer Gestaltung starten.

### Legende

	Schnittlinien		Beschnittzugabe (3 mm)
	Rilllinien	Klebeflächen/Non-Print:	
	Ritzlinien		Außenseite
			Innenseite

### Hinweise

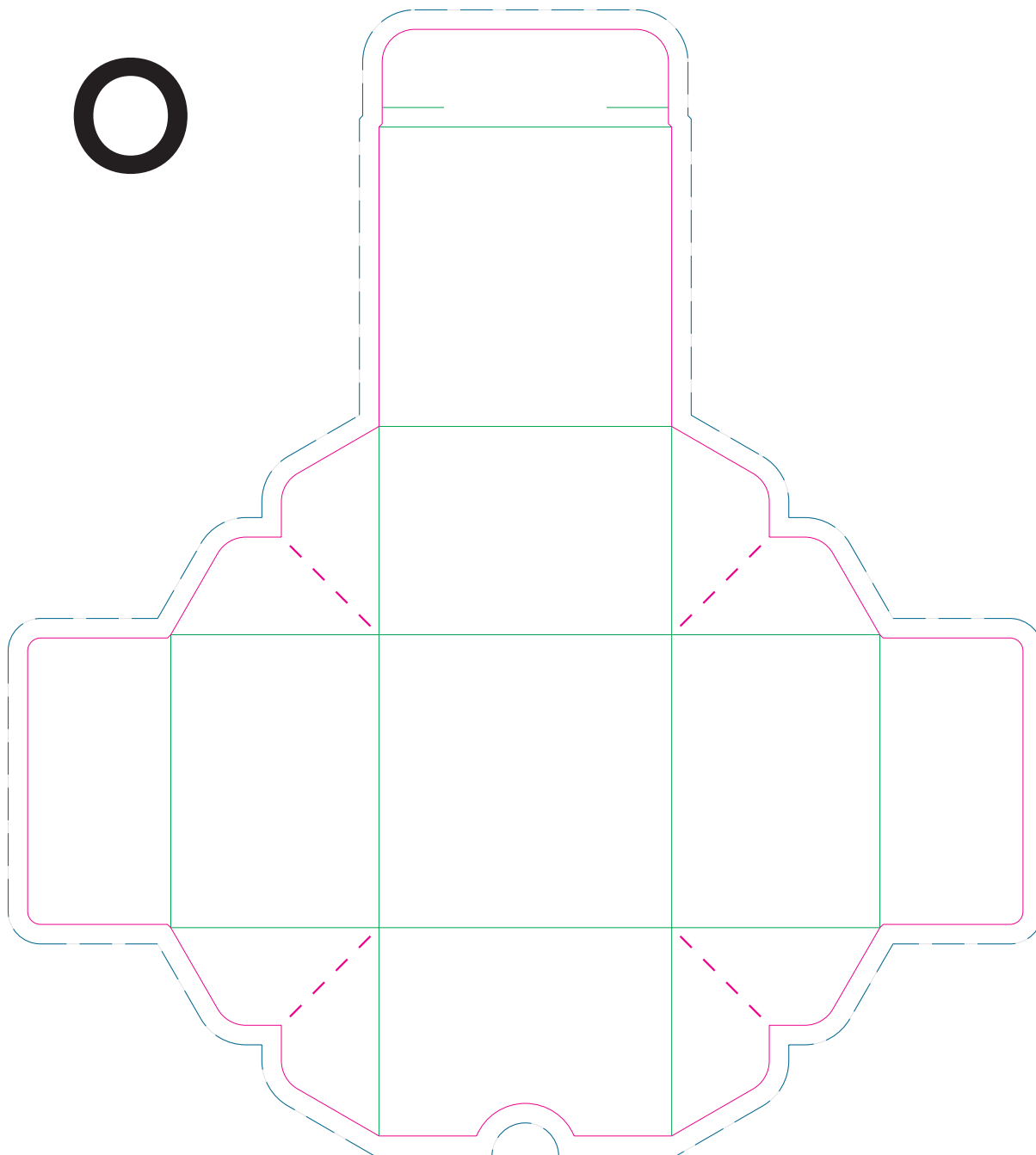
Bedingt sichtbare Bereiche sowie eine Empfehlung zur Leserichtung finden Sie im Produkt-Datenblatt.

Bitte berücksichtigen Sie, dass diese Designvorlage ohne unser Einverständnis nicht verwendet, bzw. an Dritte weitergegeben werden darf (§18 UWG).



**Vergessen Sie nicht, die allgemeinen Vorgaben zur Datenerstellung zu beachten.**

Haben Sie Fragen? Tel.: 08191 91 80 80 E-Mail: [service@madika.de](mailto:service@madika.de)



## DESIGNVORLAGE

**madika**  
by EGGER DRUCK

Außenseite

Adventskalender Haus  
Adventskalender Haus  
39802-000







### Anleitung

1. Legen Sie in Ihrem Grafikprogramm ein neues Dokument mit den folgenden Maßen an: **298,00 mm x 206,00 mm**

Das ist das Format, in dem Sie Ihre Druckdaten anlegen und übermitteln sollen.

2. Platzieren Sie nun die **Designvorlage** (diese komplette PDF-Datei) in Originalgröße und unverändert in Ihrem Grafikprogramm.
3. Sperren Sie die Ebene mit der Designvorlage und setzen Sie diese an oberste Stelle. Nun können Sie auf darunterliegenden Ebenen mit Ihrer Gestaltung starten.

### Legende

	Schnittlinien		Beschnittzugabe (3 mm)
	Rilllinien	Klebeflächen/Non-Print:	
	Ritzlinien		Außenseite
			Innenseite

### Hinweise

Bedingt sichtbare Bereiche sowie eine Empfehlung zur Leserichtung finden Sie im Produkt-Datenblatt.

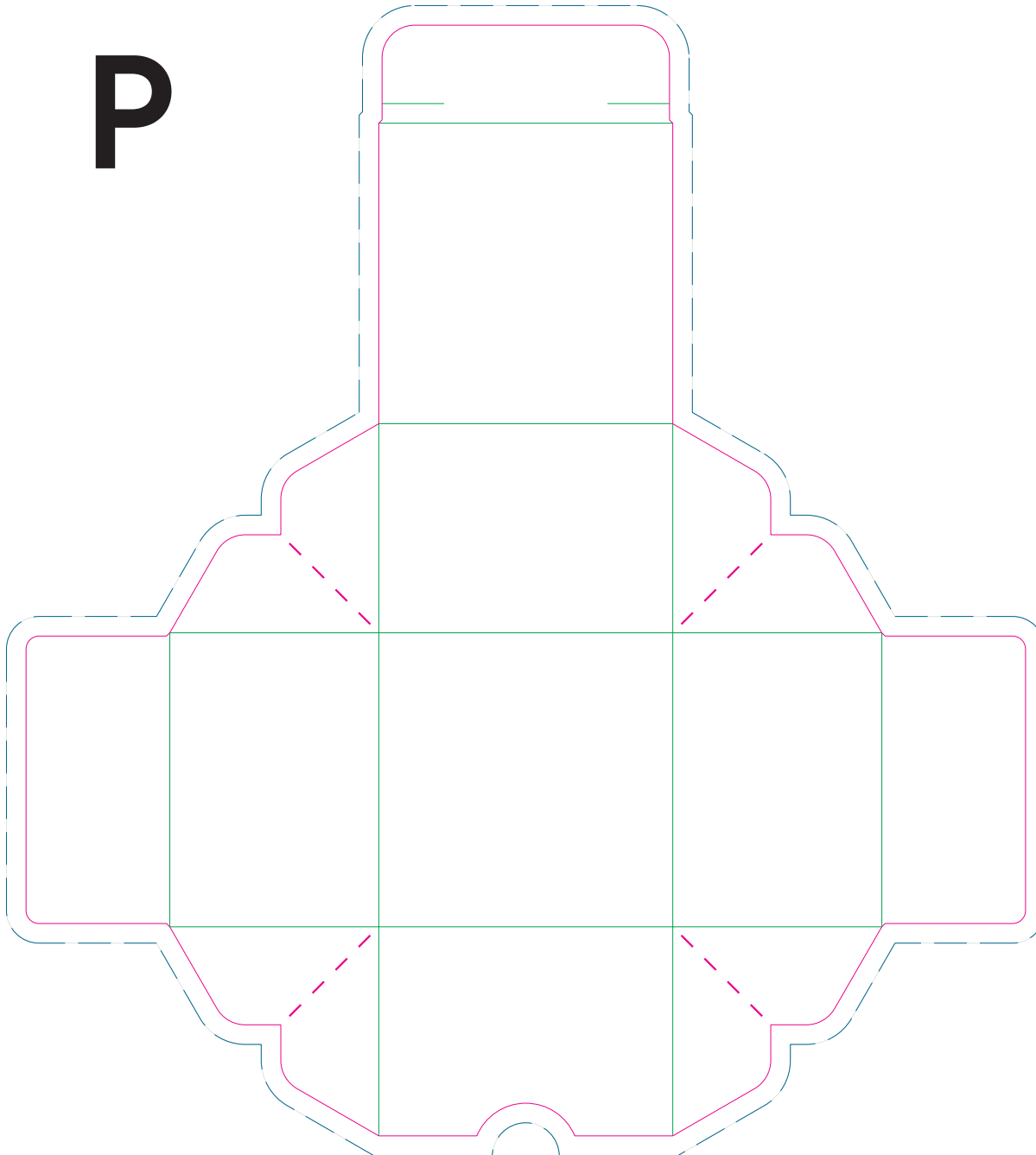
Bitte berücksichtigen Sie, dass diese Designvorlage ohne unser Einverständnis nicht verwendet, bzw. an Dritte weitergegeben werden darf (§18 UWG).



**Vergessen Sie nicht, die allgemeinen Vorgaben zur Datenerstellung zu beachten.**

Haben Sie Fragen? Tel.: 08191 91 80 80 E-Mail: [service@madika.de](mailto:service@madika.de)

# P



## DESIGNVORLAGE

**madika**  
by EGGER DRUCK

Außenseite

Adventskalender Haus  
Adventskalender Haus  
39802-000







### Anleitung

1. Legen Sie in Ihrem Grafikprogramm ein neues Dokument mit den folgenden Maßen an: **298,00 mm x 206,00 mm**

Das ist das Format, in dem Sie Ihre Druckdaten anlegen und übermitteln sollen.

2. Platzieren Sie nun die **Designvorlage** (diese komplette PDF-Datei) in Originalgröße und unverändert in Ihrem Grafikprogramm.
3. Sperren Sie die Ebene mit der Designvorlage und setzen Sie diese an oberste Stelle. Nun können Sie auf darunterliegenden Ebenen mit Ihrer Gestaltung starten.

### Legende

	Schnittlinien		Beschnittzugabe (3 mm)
	Rilllinien	Klebeflächen/Non-Print:	
	Ritzlinien		Außenseite
			Innenseite

### Hinweise

Bedingt sichtbare Bereiche sowie eine Empfehlung zur Leserichtung finden Sie im Produkt-Datenblatt.

Bitte berücksichtigen Sie, dass diese Designvorlage ohne unser Einverständnis nicht verwendet, bzw. an Dritte weitergegeben werden darf (§18 UWG).

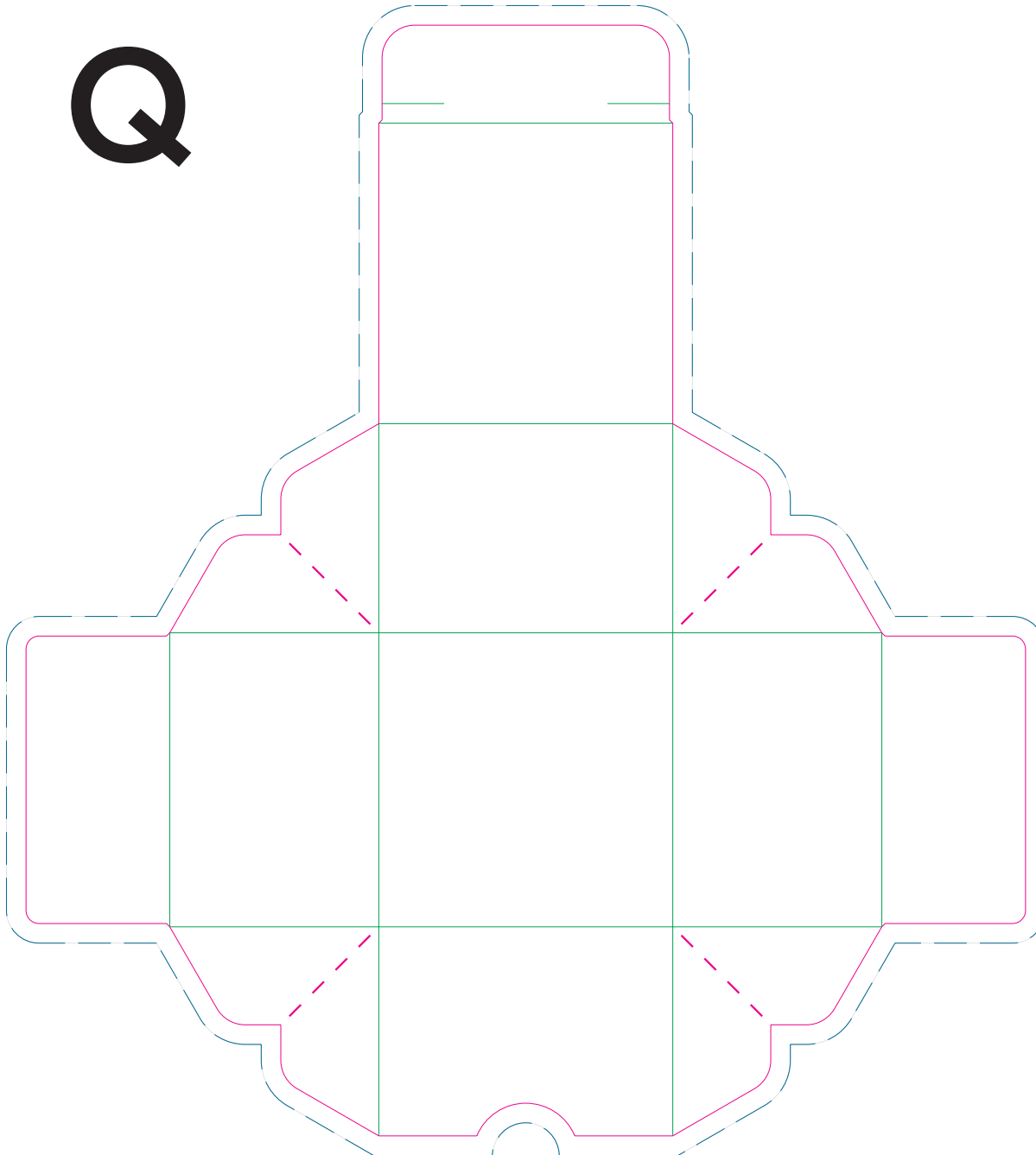


**Vergessen Sie nicht, die allgemeinen Vorgaben zur Datenerstellung zu beachten.**

Haben Sie Fragen? Tel.: 08191 91 80 80 E-Mail: [service@madika.de](mailto:service@madika.de)



# Q



## DESIGNVORLAGE

**madika**  
by EGGER DRUCK

Außenseite

Adventskalender Haus  
Adventskalender Haus  
39802-000







### Anleitung

1. Legen Sie in Ihrem Grafikprogramm ein neues Dokument mit den folgenden Maßen an: **298,00 mm x 206,00 mm**

Das ist das Format, in dem Sie Ihre Druckdaten anlegen und übermitteln sollen.

2. Platzieren Sie nun die **Designvorlage** (diese komplette PDF-Datei) in Originalgröße und unverändert in Ihrem Grafikprogramm.
3. Sperren Sie die Ebene mit der Designvorlage und setzen Sie diese an oberste Stelle. Nun können Sie auf darunterliegenden Ebenen mit Ihrer Gestaltung starten.

### Legende

 Schnittlinien	 Beschnittzugabe (3 mm)
 Rilllinien	Klebeflächen/Non-Print:
 Ritzlinien	 Außenseite
	 Innenseite

### Hinweise

Bedingt sichtbare Bereiche sowie eine Empfehlung zur Leserichtung finden Sie im Produkt-Datenblatt.

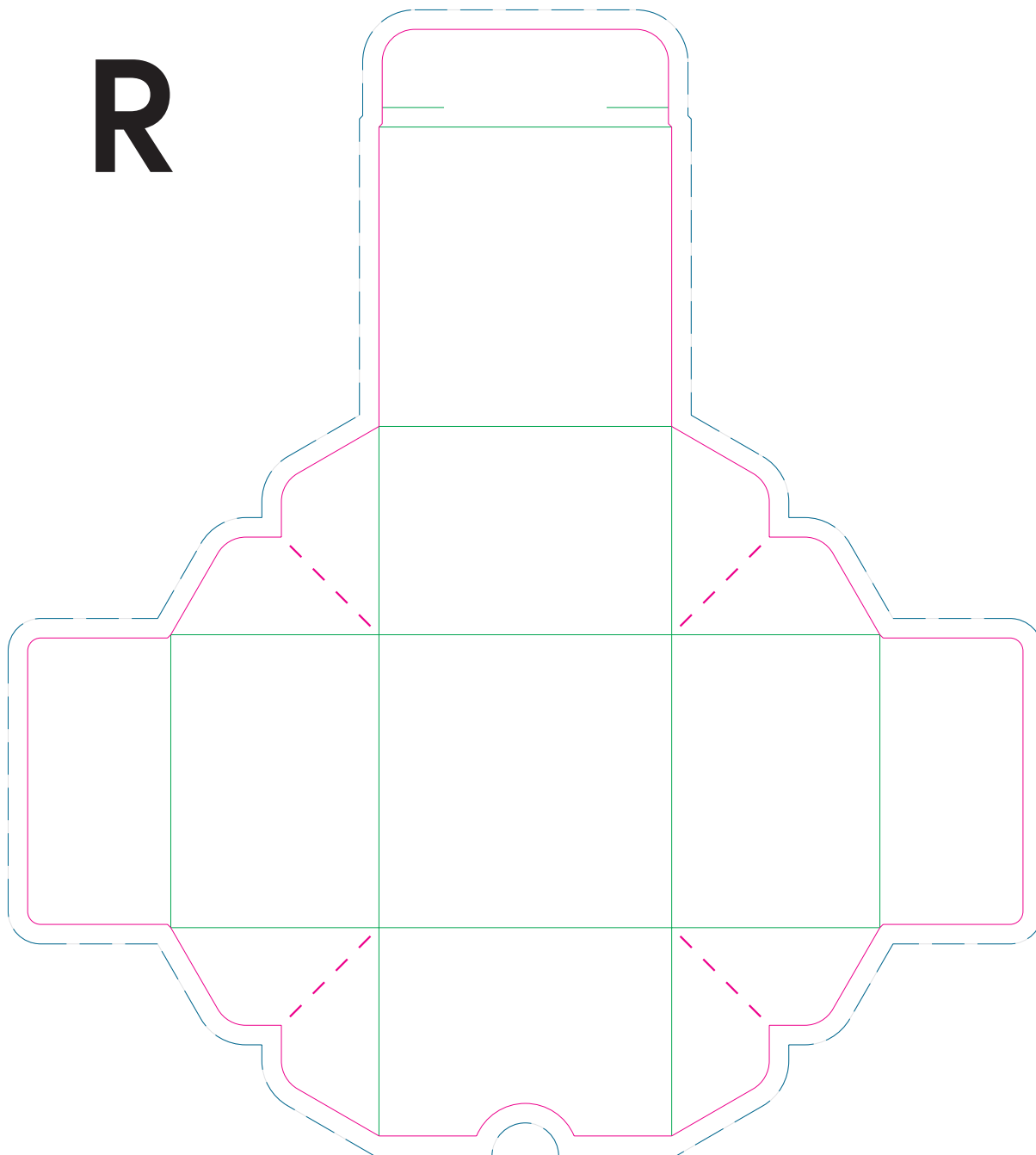
Bitte berücksichtigen Sie, dass diese Designvorlage ohne unser Einverständnis nicht verwendet, bzw. an Dritte weitergegeben werden darf (§18 UWG).



**Vergessen Sie nicht, die allgemeinen Vorgaben zur Datenerstellung zu beachten.**

Haben Sie Fragen? Tel.: 08191 91 80 80 E-Mail: [service@madika.de](mailto:service@madika.de)

# R



## DESIGNVORLAGE

**madika**  
by EGGER DRUCK

Außenseite

Adventskalender Haus  
Adventskalender Haus  
39802-000







### Anleitung

1. Legen Sie in Ihrem Grafikprogramm ein neues Dokument mit den folgenden Maßen an: **298,00 mm x 206,00 mm**

Das ist das Format, in dem Sie Ihre Druckdaten anlegen und übermitteln sollen.

2. Platzieren Sie nun die **Designvorlage** (diese komplette PDF-Datei) in Originalgröße und unverändert in Ihrem Grafikprogramm.
3. Sperren Sie die Ebene mit der Designvorlage und setzen Sie diese an oberste Stelle. Nun können Sie auf darunterliegenden Ebenen mit Ihrer Gestaltung starten.

### Legende

	Schnittlinien		Beschnittzugabe (3 mm)
	Rilllinien	Klebeflächen/Non-Print:	
	Ritzlinien		Außenseite
			Innenseite

### Hinweise

Bedingt sichtbare Bereiche sowie eine Empfehlung zur Leserichtung finden Sie im Produkt-Datenblatt.

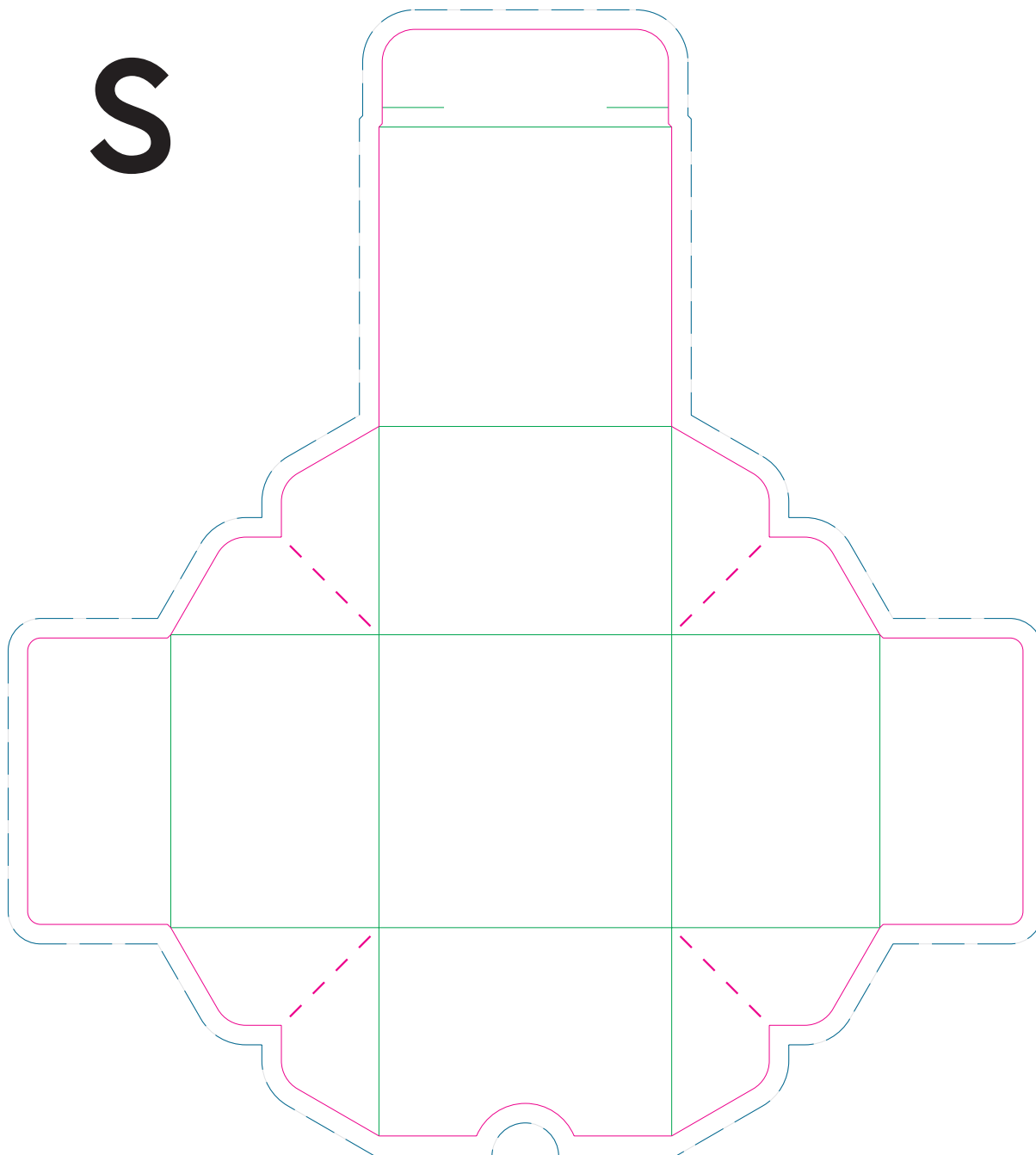
Bitte berücksichtigen Sie, dass diese Designvorlage ohne unser Einverständnis nicht verwendet, bzw. an Dritte weitergegeben werden darf (§18 UWG).



**Vergessen Sie nicht, die allgemeinen Vorgaben zur Datenerstellung zu beachten.**

Haben Sie Fragen? Tel.: 08191 91 80 80 E-Mail: [service@madika.de](mailto:service@madika.de)

# S



## DESIGNVORLAGE

**madika**  
by EGGER DRUCK

Außenseite

Adventskalender Haus  
Adventskalender Haus  
39802-000







### Anleitung

1. Legen Sie in Ihrem Grafikprogramm ein neues Dokument mit den folgenden Maßen an: **298,00 mm x 206,00 mm**

Das ist das Format, in dem Sie Ihre Druckdaten anlegen und übermitteln sollen.

2. Platzieren Sie nun die **Designvorlage** (diese komplette PDF-Datei) in Originalgröße und unverändert in Ihrem Grafikprogramm.
3. Sperren Sie die Ebene mit der Designvorlage und setzen Sie diese an oberste Stelle. Nun können Sie auf darunterliegenden Ebenen mit Ihrer Gestaltung starten.

### Legende

	Schnittlinien		Beschnittzugabe (3 mm)
	Rilllinien	Klebeflächen/Non-Print:	
	Ritzlinien		Außenseite
			Innenseite

### Hinweise

Bedingt sichtbare Bereiche sowie eine Empfehlung zur Leserichtung finden Sie im Produkt-Datenblatt.

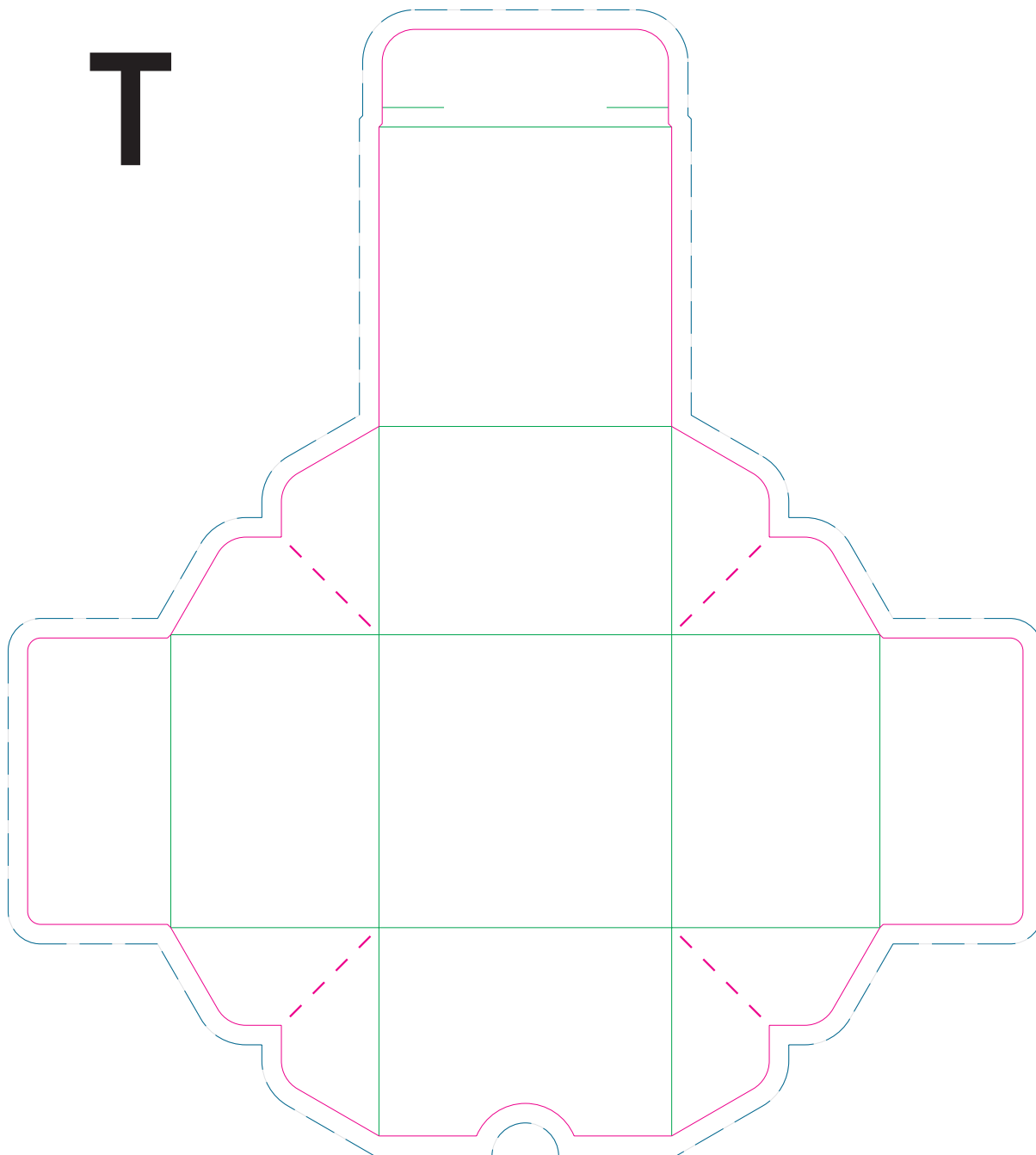
Bitte berücksichtigen Sie, dass diese Designvorlage ohne unser Einverständnis nicht verwendet, bzw. an Dritte weitergegeben werden darf (§18 UWG).



**Vergessen Sie nicht, die allgemeinen Vorgaben zur Datenerstellung zu beachten.**

Haben Sie Fragen? Tel.: 08191 91 80 80 E-Mail: [service@madika.de](mailto:service@madika.de)

# T



## DESIGNVORLAGE

**madika**  
by EGGER DRUCK

Außenseite

Adventskalender Haus  
Adventskalender Haus  
39802-000







### Anleitung

1. Legen Sie in Ihrem Grafikprogramm ein neues Dokument mit den folgenden Maßen an: **298,00 mm x 206,00 mm**

Das ist das Format, in dem Sie Ihre Druckdaten anlegen und übermitteln sollen.

2. Platzieren Sie nun die **Designvorlage** (diese komplette PDF-Datei) in Originalgröße und unverändert in Ihrem Grafikprogramm.
3. Sperren Sie die Ebene mit der Designvorlage und setzen Sie diese an oberste Stelle. Nun können Sie auf darunterliegenden Ebenen mit Ihrer Gestaltung starten.

### Legende

	Schnittlinien		Beschnittzugabe (3 mm)
	Rilllinien	Klebeflächen/Non-Print:	
	Ritzlinien		Außenseite
			Innenseite

### Hinweise

Bedingt sichtbare Bereiche sowie eine Empfehlung zur Leserichtung finden Sie im Produkt-Datenblatt.

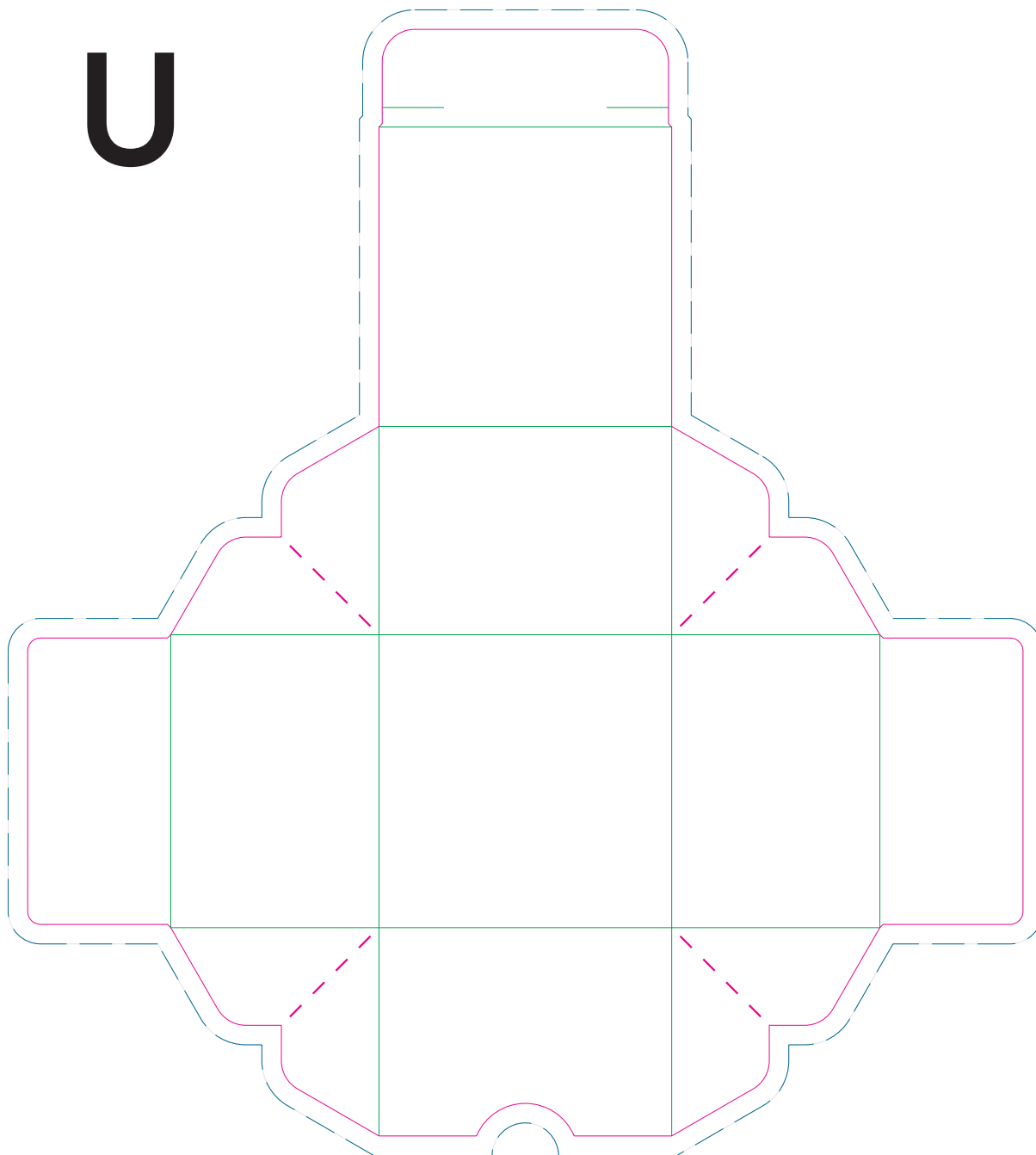
Bitte berücksichtigen Sie, dass diese Designvorlage ohne unser Einverständnis nicht verwendet, bzw. an Dritte weitergegeben werden darf (§18 UWG).



**Vergessen Sie nicht, die allgemeinen Vorgaben zur Datenerstellung zu beachten.**

Haben Sie Fragen? Tel.: 08191 91 80 80 E-Mail: [service@madika.de](mailto:service@madika.de)

# U



## DESIGNVORLAGE

**madika**  
by EGGER DRUCK

Außenseite

Adventskalender Haus  
Adventskalender Haus  
39802-000







### Anleitung

1. Legen Sie in Ihrem Grafikprogramm ein neues Dokument mit den folgenden Maßen an: **298,00 mm x 206,00 mm**

Das ist das Format, in dem Sie Ihre Druckdaten anlegen und übermitteln sollen.

2. Platzieren Sie nun die **Designvorlage** (diese komplette PDF-Datei) in Originalgröße und unverändert in Ihrem Grafikprogramm.
3. Sperren Sie die Ebene mit der Designvorlage und setzen Sie diese an oberste Stelle. Nun können Sie auf darunterliegenden Ebenen mit Ihrer Gestaltung starten.

### Legende

	Schnittlinien		Beschnittzugabe (3 mm)
	Rilllinien	Klebeflächen/Non-Print:	
	Ritzlinien		Außenseite
			Innenseite

### Hinweise

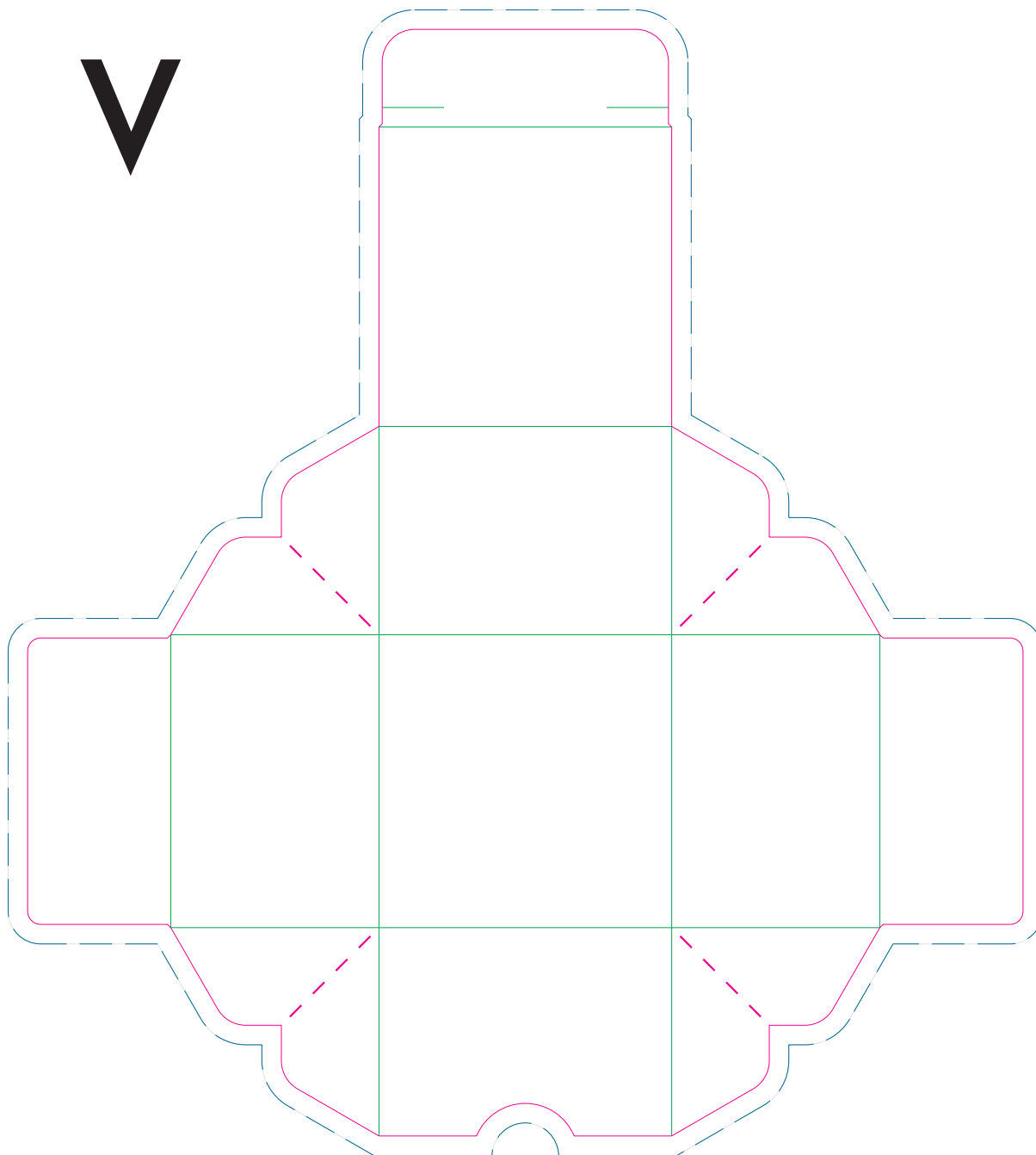
Bedingt sichtbare Bereiche sowie eine Empfehlung zur Leserichtung finden Sie im Produkt-Datenblatt.

Bitte berücksichtigen Sie, dass diese Designvorlage ohne unser Einverständnis nicht verwendet, bzw. an Dritte weitergegeben werden darf (§18 UWG).



**Vergessen Sie nicht, die allgemeinen Vorgaben zur Datenerstellung zu beachten.**

Haben Sie Fragen? Tel.: 08191 91 80 80 E-Mail: [service@madika.de](mailto:service@madika.de)



## DESIGNVORLAGE



Außenseite

Adventskalender Haus  
Adventskalender Haus  
39802-000







### Anleitung

1. Legen Sie in Ihrem Grafikprogramm ein neues Dokument mit den folgenden Maßen an: **298,00 mm x 206,00 mm**

Das ist das Format, in dem Sie Ihre Druckdaten anlegen und übermitteln sollen.

2. Platzieren Sie nun die **Designvorlage** (diese komplette PDF-Datei) in Originalgröße und unverändert in Ihrem Grafikprogramm.
3. Sperren Sie die Ebene mit der Designvorlage und setzen Sie diese an oberste Stelle. Nun können Sie auf darunterliegenden Ebenen mit Ihrer Gestaltung starten.

### Legende

 Schnittlinien	 Beschnittzugabe (3 mm)
 Rilllinien	Klebeflächen/Non-Print:
 Ritzlinien	 Außenseite
	 Innenseite

### Hinweise

Bedingt sichtbare Bereiche sowie eine Empfehlung zur Leserichtung finden Sie im Produkt-Datenblatt.

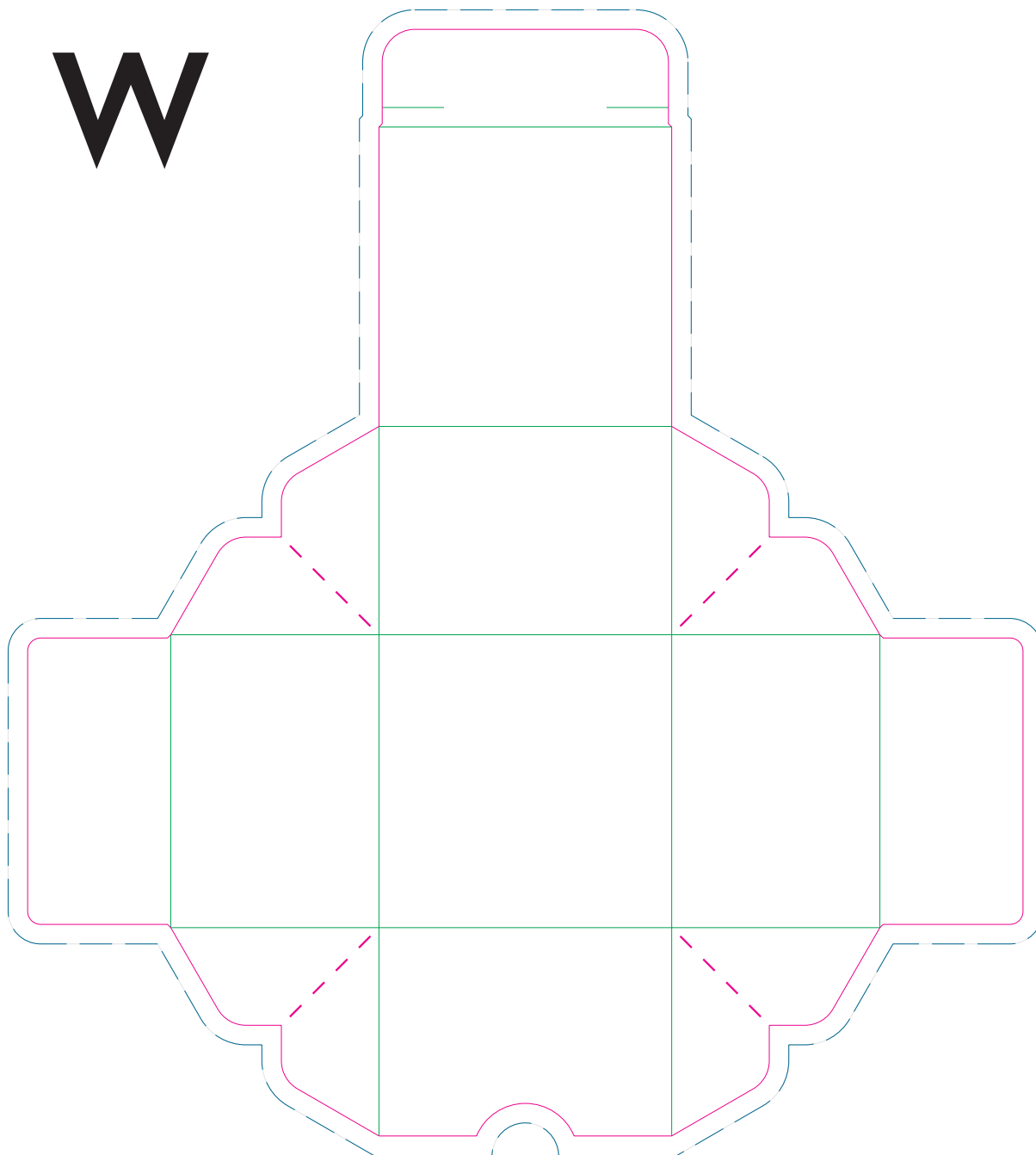
Bitte berücksichtigen Sie, dass diese Designvorlage ohne unser Einverständnis nicht verwendet, bzw. an Dritte weitergegeben werden darf (§18 UWG).



**Vergessen Sie nicht, die allgemeinen Vorgaben zur Datenerstellung zu beachten.**

Haben Sie Fragen? Tel.: 08191 91 80 80 E-Mail: [service@madika.de](mailto:service@madika.de)

# W



## DESIGNVORLAGE

**madika**  
by EGGER DRUCK

Außenseite

Adventskalender Haus  
Adventskalender Haus  
39802-000







### Anleitung

1. Legen Sie in Ihrem Grafikprogramm ein neues Dokument mit den folgenden Maßen an: **298,00 mm x 206,00 mm**

Das ist das Format, in dem Sie Ihre Druckdaten anlegen und übermitteln sollen.

2. Platzieren Sie nun die **Designvorlage** (diese komplette PDF-Datei) in Originalgröße und unverändert in Ihrem Grafikprogramm.
3. Sperren Sie die Ebene mit der Designvorlage und setzen Sie diese an oberste Stelle. Nun können Sie auf darunterliegenden Ebenen mit Ihrer Gestaltung starten.

### Legende

	Schnittlinien		Beschnittzugabe (3 mm)
	Rilllinien	Klebeflächen/Non-Print:	
	Ritzlinien		Außenseite
			Innenseite

### Hinweise

Bedingt sichtbare Bereiche sowie eine Empfehlung zur Leserichtung finden Sie im Produkt-Datenblatt.

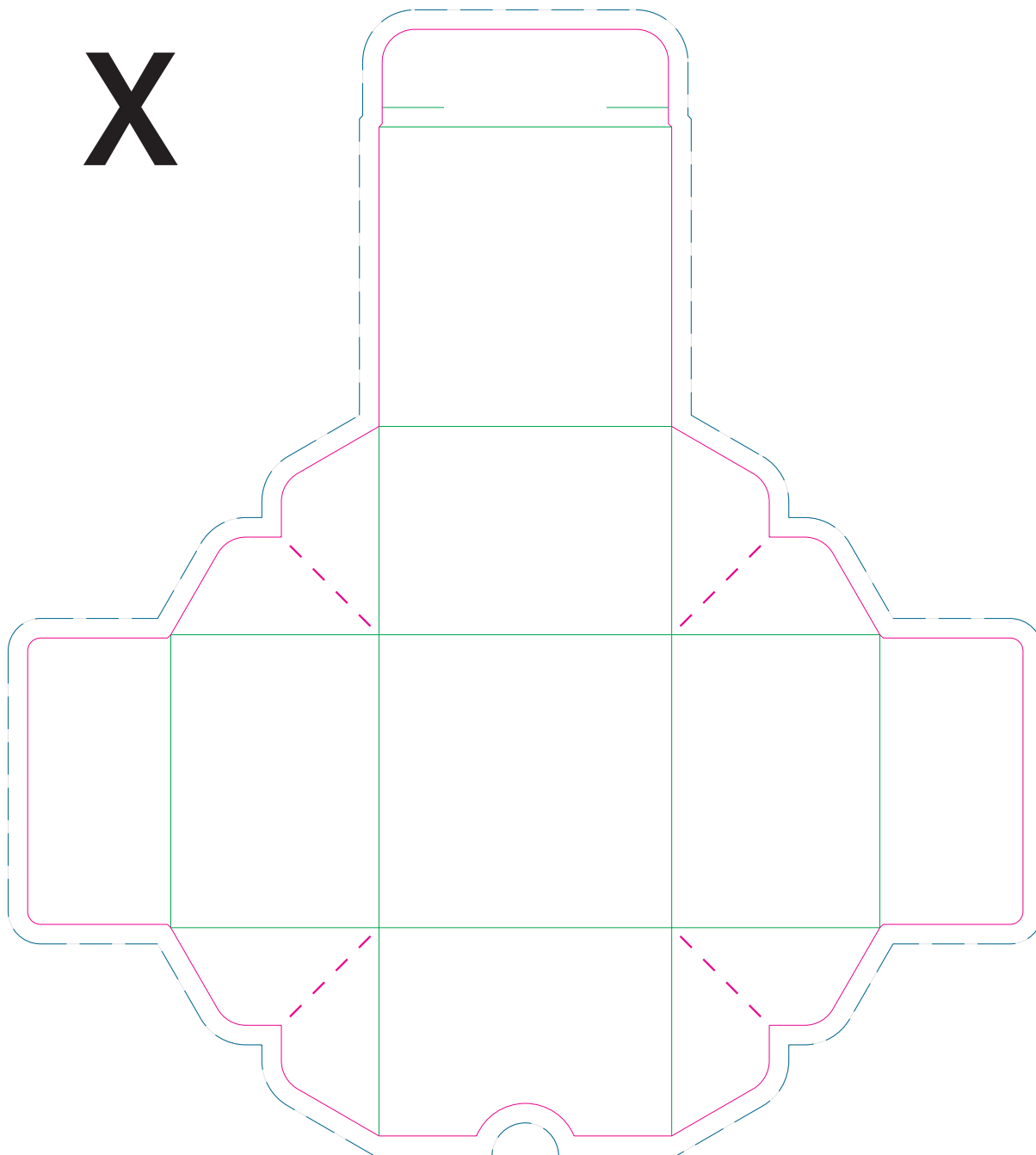
Bitte berücksichtigen Sie, dass diese Designvorlage ohne unser Einverständnis nicht verwendet, bzw. an Dritte weitergegeben werden darf (§18 UWG).



**Vergessen Sie nicht, die allgemeinen Vorgaben zur Datenerstellung zu beachten.**

Haben Sie Fragen? Tel.: 08191 91 80 80 E-Mail: [service@madika.de](mailto:service@madika.de)

# X



## DESIGNVORLAGE

**madika**  
by EGGER DRUCK

Außenseite

Adventskalender Haus  
Adventskalender Haus  
39802-000







### Anleitung

1. Legen Sie in Ihrem Grafikprogramm ein neues Dokument mit den folgenden Maßen an: **298,00 mm x 206,00 mm**

Das ist das Format, in dem Sie Ihre Druckdaten anlegen und übermitteln sollen.

2. Platzieren Sie nun die **Designvorlage** (diese komplette PDF-Datei) in Originalgröße und unverändert in Ihrem Grafikprogramm.
3. Sperren Sie die Ebene mit der Designvorlage und setzen Sie diese an oberste Stelle. Nun können Sie auf darunterliegenden Ebenen mit Ihrer Gestaltung starten.

### Legende

	Schnittlinien		Beschnittzugabe (3 mm)
	Rilllinien	Klebeflächen/Non-Print:	
	Ritzlinien		Außenseite
			Innenseite

### Hinweise

Bedingt sichtbare Bereiche sowie eine Empfehlung zur Leserichtung finden Sie im Produkt-Datenblatt.

Bitte berücksichtigen Sie, dass diese Designvorlage ohne unser Einverständnis nicht verwendet, bzw. an Dritte weitergegeben werden darf (§18 UWG).



**Vergessen Sie nicht, die allgemeinen Vorgaben zur Datenerstellung zu beachten.**

Haben Sie Fragen? Tel.: 08191 91 80 80 E-Mail: [service@madika.de](mailto:service@madika.de)